

“Avances y desafíos ODS Tucumán”

Agosto de 2019

Lic. Carolina Oliver



II Jornada IDET
LAS IDE AL SERVICIO DE LOS ODS



¿Qué son los



Personas

Planeta

Prosperidad



Paz

Alianzas

« No dejar a nadie atrás »



II Jornada IDET
LAS IDE AL SERVICIO DE LOS ODS





✓ Universal

✓ Integrado

✓ Indivisible

✓ Con una visión de futuro ambiciosa y transformativa



II Jornada IDET
LAS IDE AL SERVICIO DE LOS ODS



Proceso de Planificación de la Provincia

2008

Lineamientos Estratégicos para el Desarrollo de Tucumán

Objetivos de Desarrollo del Milenio (ODM)
Plan Estratégico Territorial (PET)



2009

Diálogo social

2014

Manuales metodológicos
Sistema Integrado de Gestión Estratégica
Portal LED
Repositorio de Políticas Públicas
Capacitación



II Jornada IDET
LAS IDE AL SERVICIO DE LOS ODS



Proceso de Planificación de la Provincia

2015

Ley Provincial de Planificación de la Gestión Pública (Ley N° 8839)

2016

Adopción de la Agenda 2030 y los ODS
Firma del Convenio entre el Gobernador de la provincia de Tucumán, Nación y Naciones Unidas

2017

Asistencia técnica CEPAL/ILPES a la provincia de Tucumán

2018-2019

Desarrollo Matriz Estratégica



II Jornada IDET
LAS IDE AL SERVICIO DE LOS ODS



Herramientas y ambientes disponibles

Generación de información para la toma de decisiones

ANTES

- Información dispersa
- Mismas fuentes de información para distintos usos



Transversalidad en vinculación con ODS de objetivos, metas, indicadores y mapas

EN LA ACTUALIDAD

- Consolidación de herramientas colaborativas (IDET: Geosplan, RIDES, SEP, Matriz Estratégica...)
- Canales de información, recursos humanos y tecnológicos disponibles.



II Jornada IDET
LAS IDE AL SERVICIO DE LOS ODS



Herramientas y ambientes disponibles

- ✓ *Desarrollo Sistema Estadístico Provincial*
<http://sep.tucuman.gov.ar/>
- ✓ *Adaptación LED-ODS*
<http://www.led.tucuman.gov.ar/>
- ✓ *Desarrollo Matriz Estratégica de Iniciativas Públicas y Proyectos de Investigación*
<http://matrizods.tucuman.gov.ar>
- ✓ *IDET*
<http://idet.tucuman.gob.ar/>



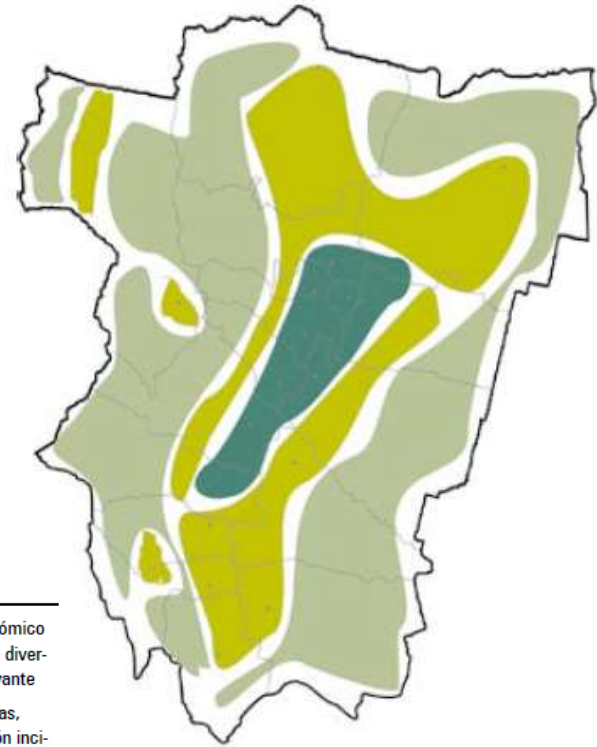
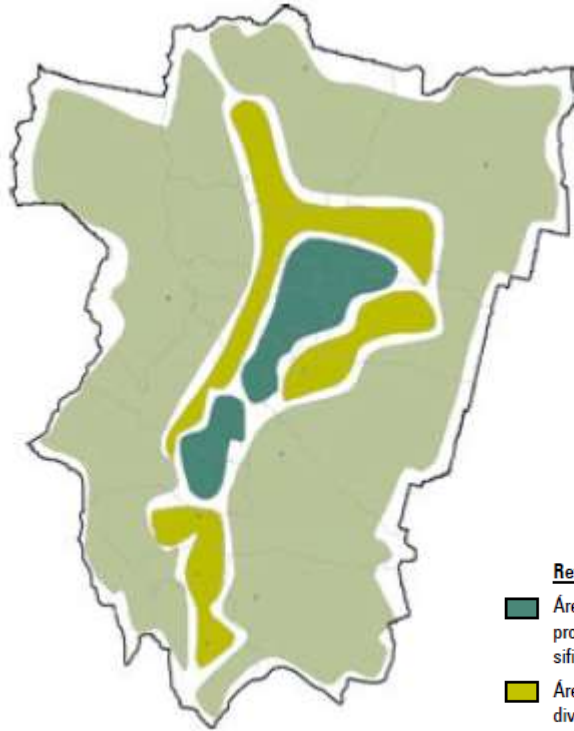
II Jornada IDET
LAS IDE AL SERVICIO DE LOS ODS



Experiencia en los Lineamientos Estratégicos para el Desarrollo de Tucumán 2010

Situación de desarrollo económico actual

Situación de desarrollo económico deseada



Referencias:

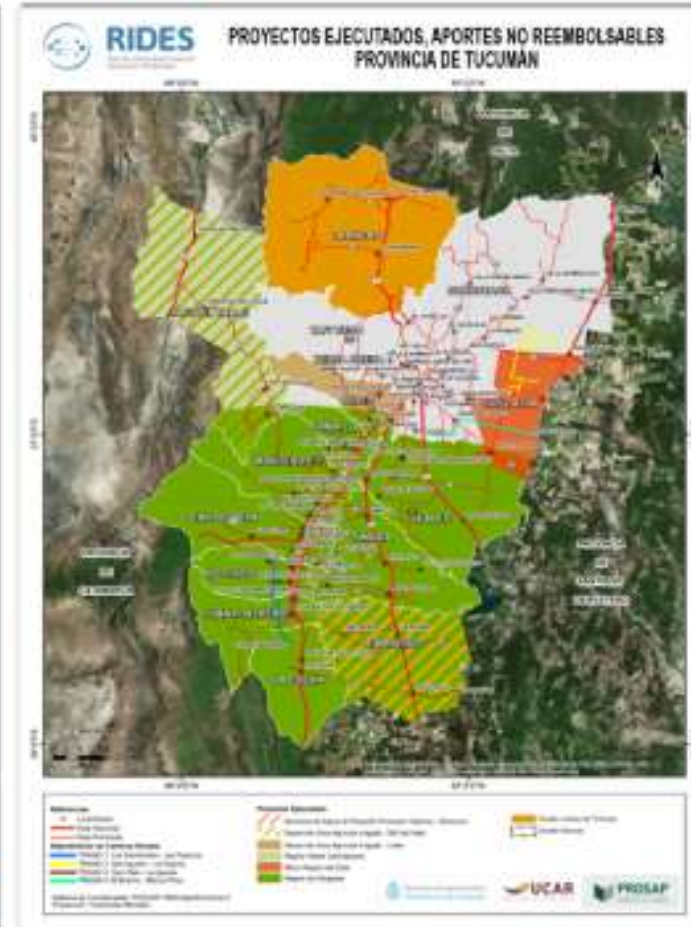
- Áreas con mayor desarrollo económico provincial, un nivel importante de diversificación e industrialización relevante
- Áreas medianamente desarrolladas, diversificadas con industrialización incipiente.
- Áreas de escaso desarrollo económico y producción no diversificada



II Jornada IDET
LAS IDE AL SERVICIO DE LOS ODS



Experiencia actual en IDET



II Jornada IDET
LAS IDE AL SERVICIO DE LOS ODS



Experiencia en Sistema Estadístico Provincial

Canasta Básica Alimentaria para la provincia de Tucumán

Dirección de Estadística de la Provincia

El cálculo de la línea de pobreza e indigencia parte de utilizar una Canasta Básica de Alimentos (CBA). La Canast...



Población

Dirección de Estadística de la Provincia

Contiene datos de población censada



Proyecciones poblacionales

Dirección de Estadística de la Provincia

Población por sexo y grupos quinquenales de edad. Total del país. Años 2010-2040 y Población estimada al 1 de julio...



Cultivo de Vid

Dirección de Agricultura

Cultivo de Vid, en las comunas de Amaicha del Valle y Colalao del Valle, circunscriptas en el departamento de Ta...



II Jornada IDET
LAS IDE AL SERVICIO DE LOS ODS



Experiencia en Matriz Estratégica de Iniciativas de gobierno y Proyectos de investigación vinculados a metas ODS

OFERTA GUBERNAMENTAL

- Plan materno infantil.
- Programa de Abordaje Nutricional (PAN).
- Programa de comedores escolares.
- Tucumán crece con vos.

2.1 Poner fin al hambre.

OFERTA ACADÉMICA

- Evaluación de las propiedades nutricionales y funcionales de frutos nativos de Noroeste Argentino. (UNT-CONICET)
- Promoción del consumo de alimentos funcionales enriquecidos en la semilla y los subproductos de la Salvia hispánica (chía). (UNT)



II Jornada IDET
LAS IDE AL SERVICIO DE LOS ODS



Desafíos

De mediano alcance

- Fortalecer los procesos en marcha bajo la transversalización que otorgan los ODS y la Agenda 2030.
- Avanzar en la mejora de las herramientas y las infraestructuras colaborativas con una lógica de datos abiertos.

De amplio alcance

- Contribuir a la mejora de la toma de decisiones desde la propia evidencia.



II Jornada IDET
LAS IDE AL SERVICIO DE LOS ODS



“Avances y desafíos ODS Tucumán”

- Agosto de 2019 -

Lic. Carolina Oliver



II Jornada IDET
LAS IDE AL SERVICIO DE LOS ODS

