



Manual de Simbología IDET

VERSIÓN: 0.3

ESTADO: Enviado para su aprobación por la Comisión IDE

AUTOR: Subcomisión de Datos y Estándares IDET.

AUTOR/ES:

García Posse, Eugenia María: eugeniagarciaposse@gmail.com

Olivera, María Florencia: florenciaolivera86@gmail.com

Coordinador:

Dip, Roberto Jesús: dip.roberto@gmail.com

Grupo de Trabajo:

García Posse, Eugenia María: eugeniagarciaposse@gmail.com

Olivera, María Florencia: florenciaolivera86@gmail.com

CONTACTO: idet.datos@rig.tucuman.gov.ar

PUBLICADOR: Subcomisión Datos y Estándares

RESUMEN: Este documento contiene los pasos para la instalación de la simbología IDET en diferente software.

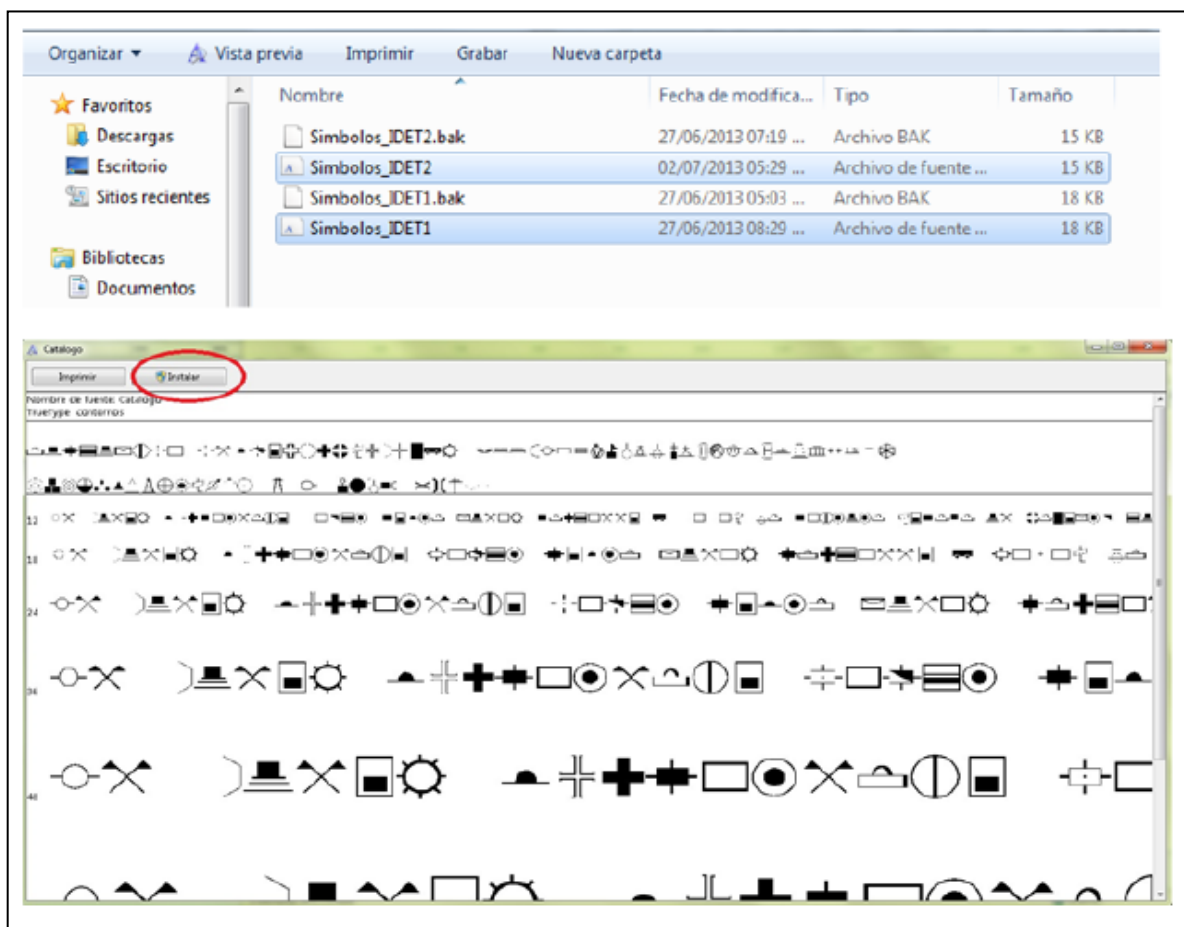
PALABRAS CLAVE: Manual, Simbología, Qgis, ArcGis, gvSig.



Teniendo como fuente las Fichas de Objetos elaboradas en fases anteriores, se procedió a la creación de Fuentes True Type (TTF), para la conformación de 150 símbolos de puntos en programas SIG (Quantum Gis, ArcGis, GvSig). La función del Manual es facilitar la instalación y uso de la simbología IDET, como base para la armonización y la interoperabilidad entre las diferentes comunidades de información geográfica.

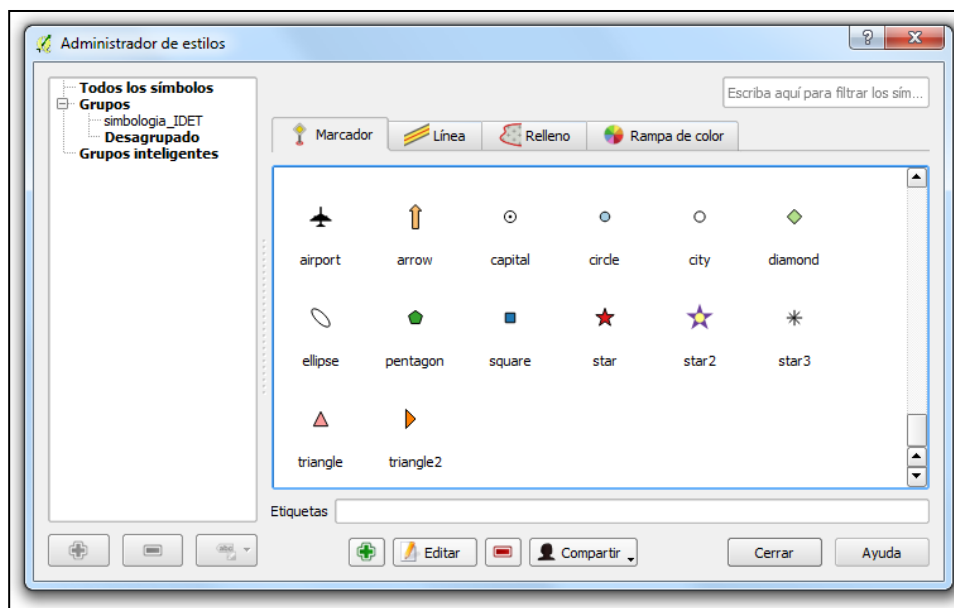
Advertencia: Quienes instalaron las fuentes True Type y Simbología IDET debe desinstalarlas y eliminarlas para poder instalar la nueva versión.

En base a lo descrito anteriormente se proponen los siguientes pasos: Para poder instalar la Simbología IDET primero deberán instalarse las Fuentes True Type (TTF): “Simbologia_IDET1” y “Simbologia_IDET2” haciendo doble clic sobre cada una de ellas.

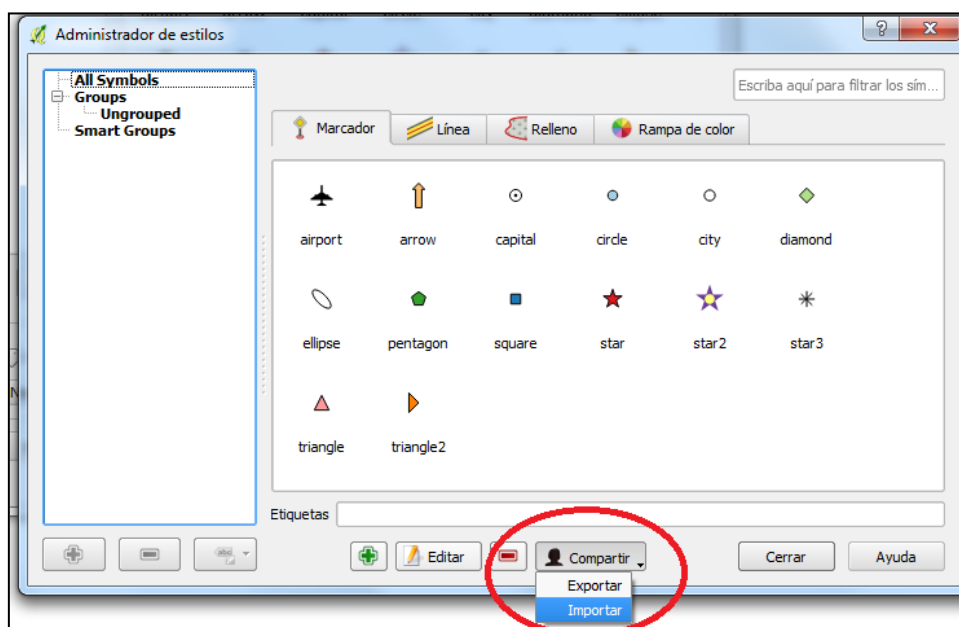


Quantum GIS 2.6

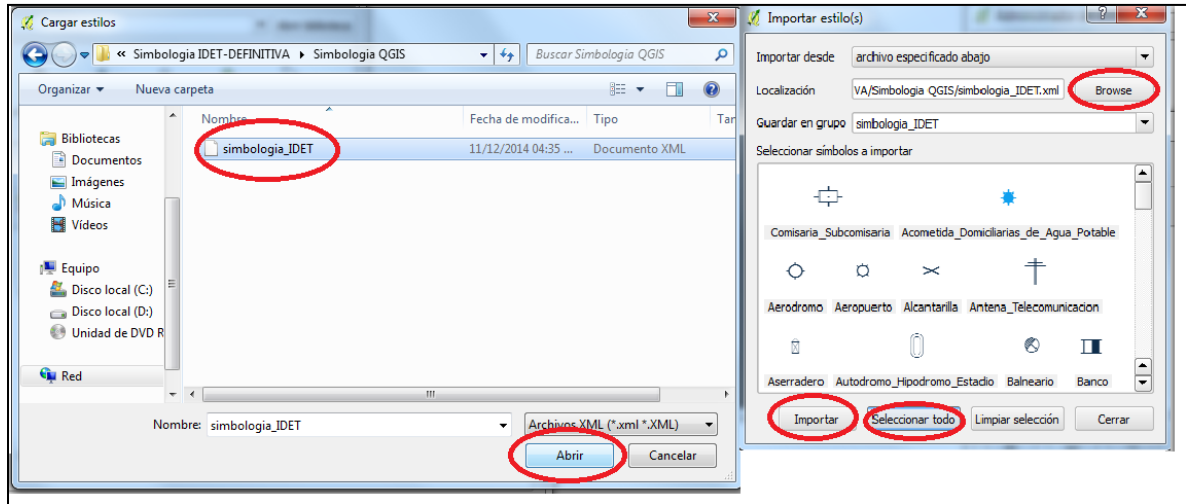
- 1- Una vez instaladas las fuentes TTF en nuestro sistema se podrá instalar la nueva simbología en QGIS
- 2- Abrir **Configuración** y seleccionar **Administrador de Estilos**.



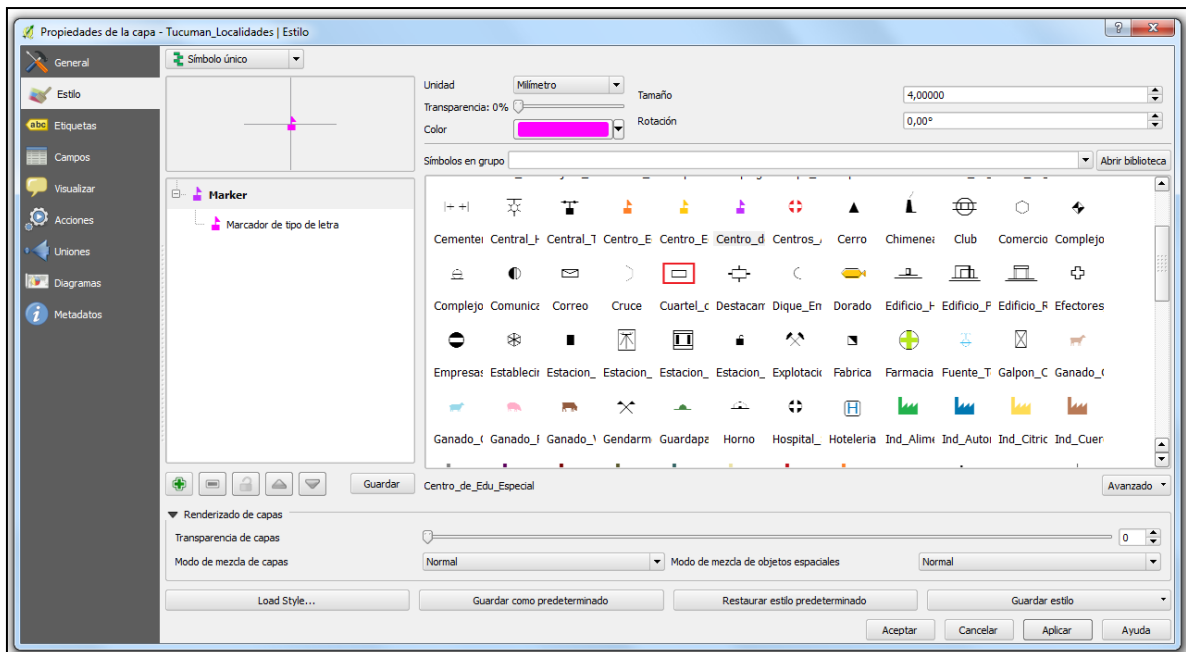
- 3- Picamos en **Compartir** y luego **Importar**.

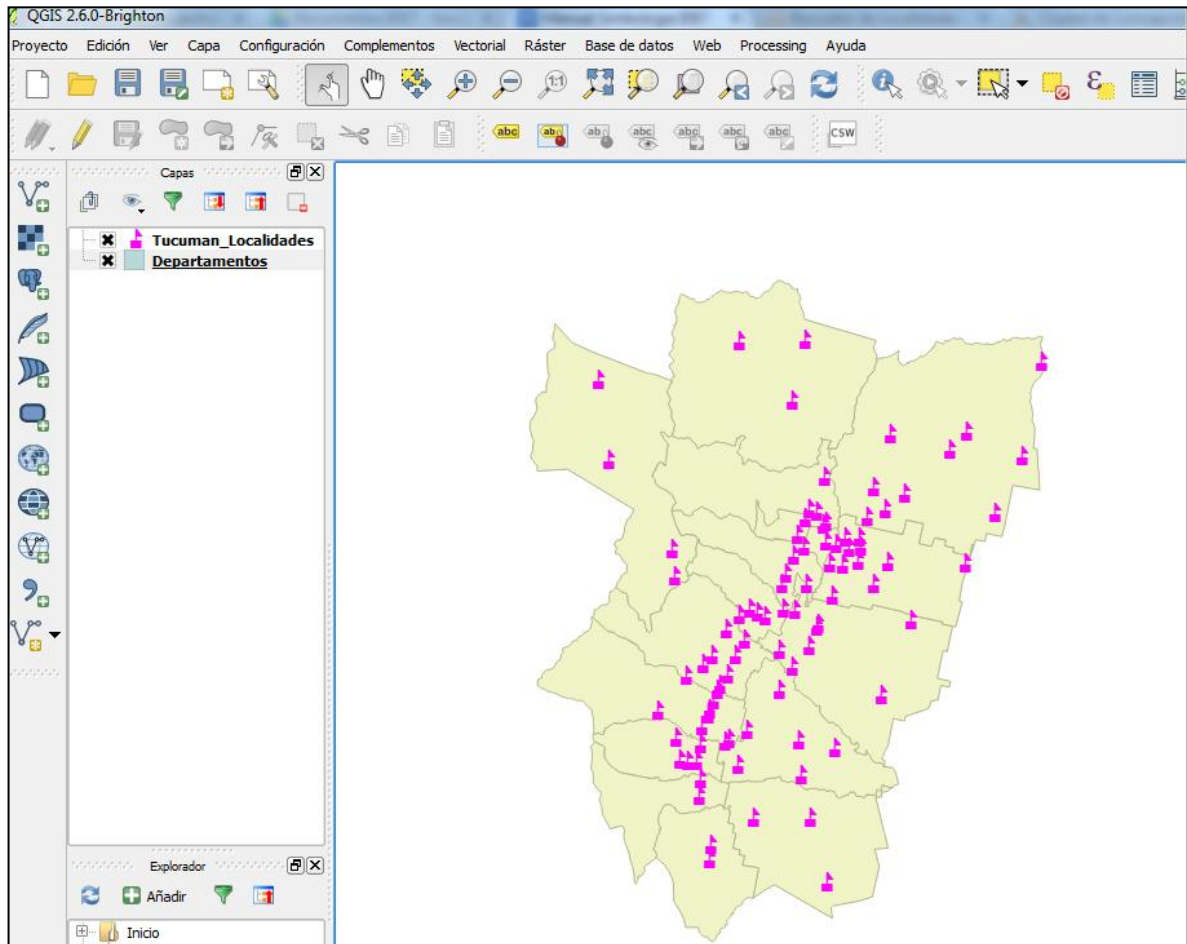


4- Seleccionamos **Browse** y abrimos el archivo **Simbologia_IDET**. Luego picamos en **Seleccionar todo e importar**.



5- **Seleccionar** el símbolo que desea añadir y **Aplicar**.

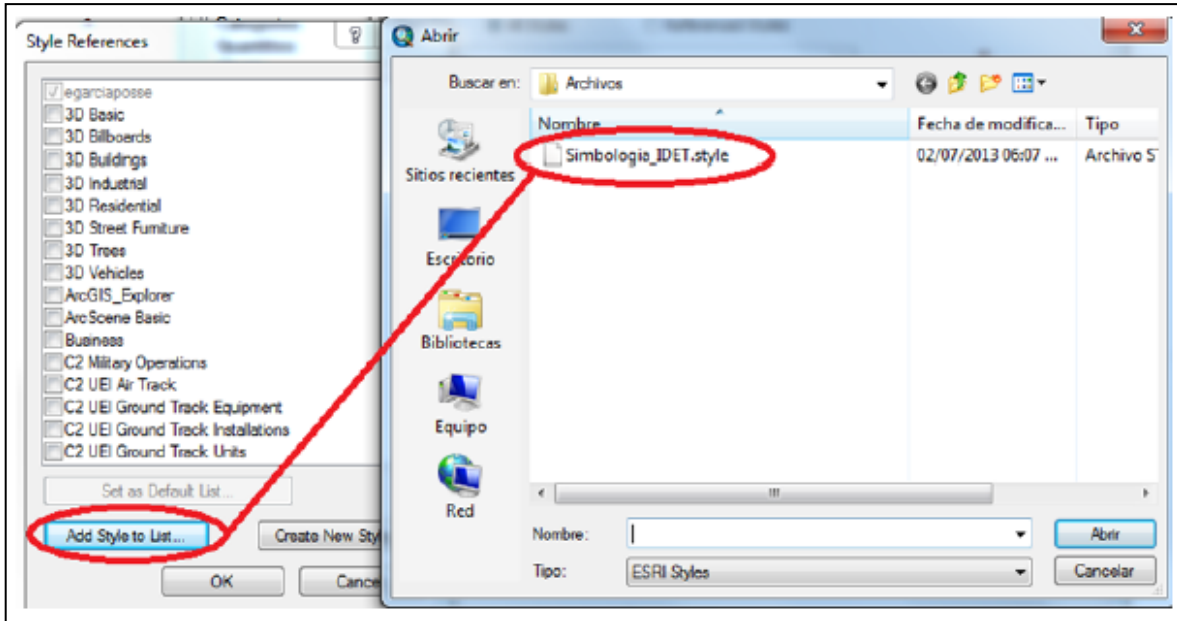




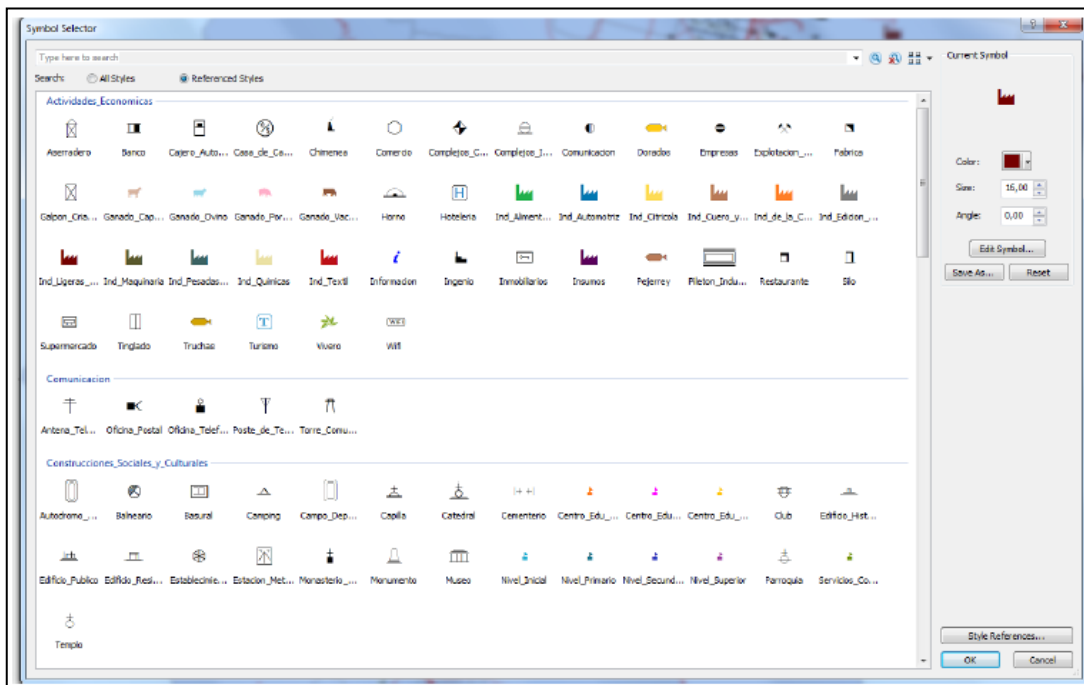
ArcGIS 10.0

Una vez instaladas las fuentes TTF en nuestro sistema se podrá instalar la nueva Simbología en ArcGIS.

1. Abrir propiedades del símbolo y seleccionar "Style References"
2. En la ventana Style Reference debemos agregar el archivo descargado con la nueva simbología. Seleccionamos la opción "Add Style to List..." y buscamos el archivo Simbologia_IDET.style. Abrimos y se incorpora la nueva simbología. En caso de no guardarse la simbología repetir este mismo paso al abrir un proyecto nuevo.



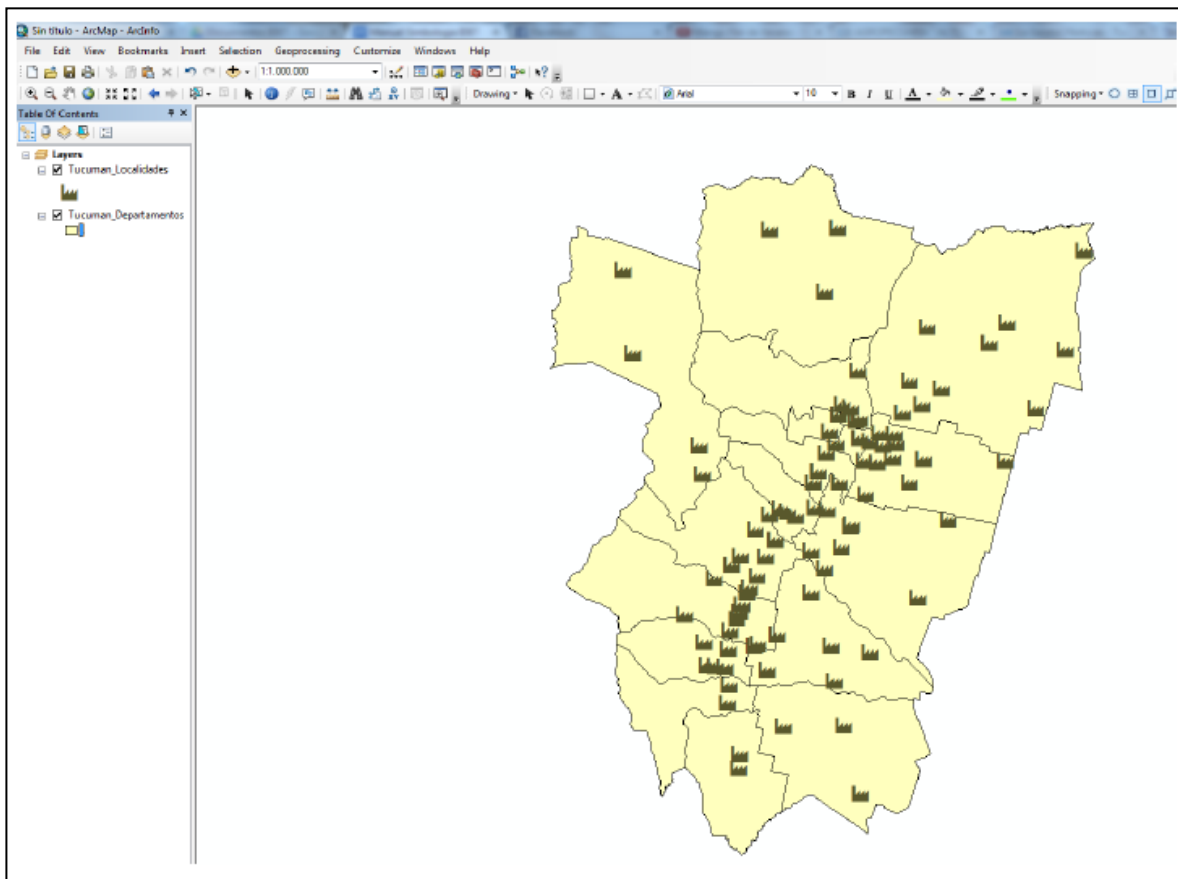
3. Seleccionar el símbolo que desea añadir y Aplicar.





INFRAESTRUCTURA DE DATOS ESPACIALES

Catálogo de Datos y Simbología IDET



GvSIG 2.0

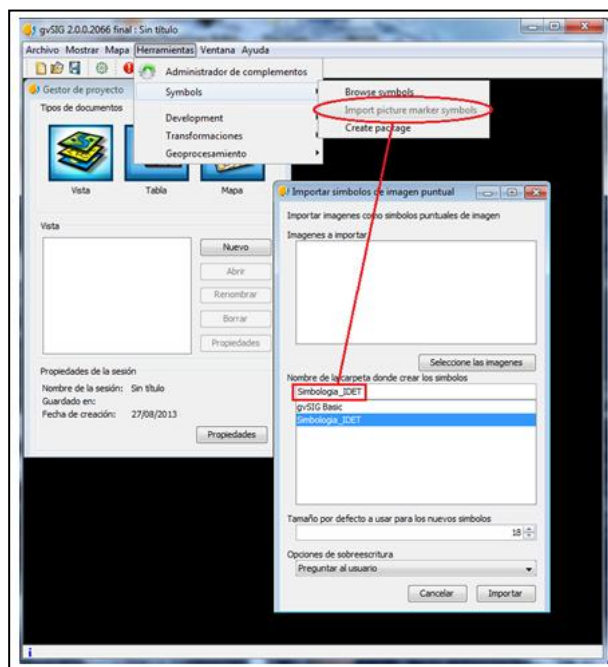
Para añadir la nueva simbología a gvSIG se debe importar la misma en formato *.png.

1. Abrir "Herramientas" y seleccionar: "Symbols/ Import picture marker symbols" (Importar símbolos puntuales de imagen)
2. Añadir el nombre de la carpeta donde incorporaremos los símbolos, ej. Simbología IDET

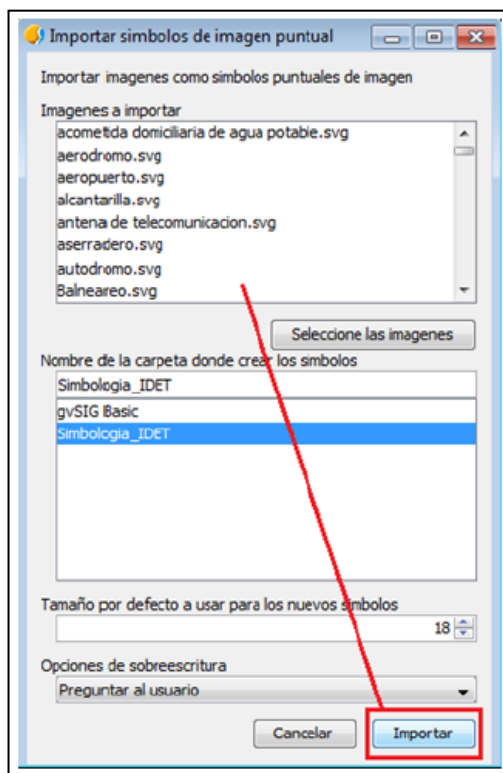


INFRAESTRUCTURA DE DATOS ESPACIALES

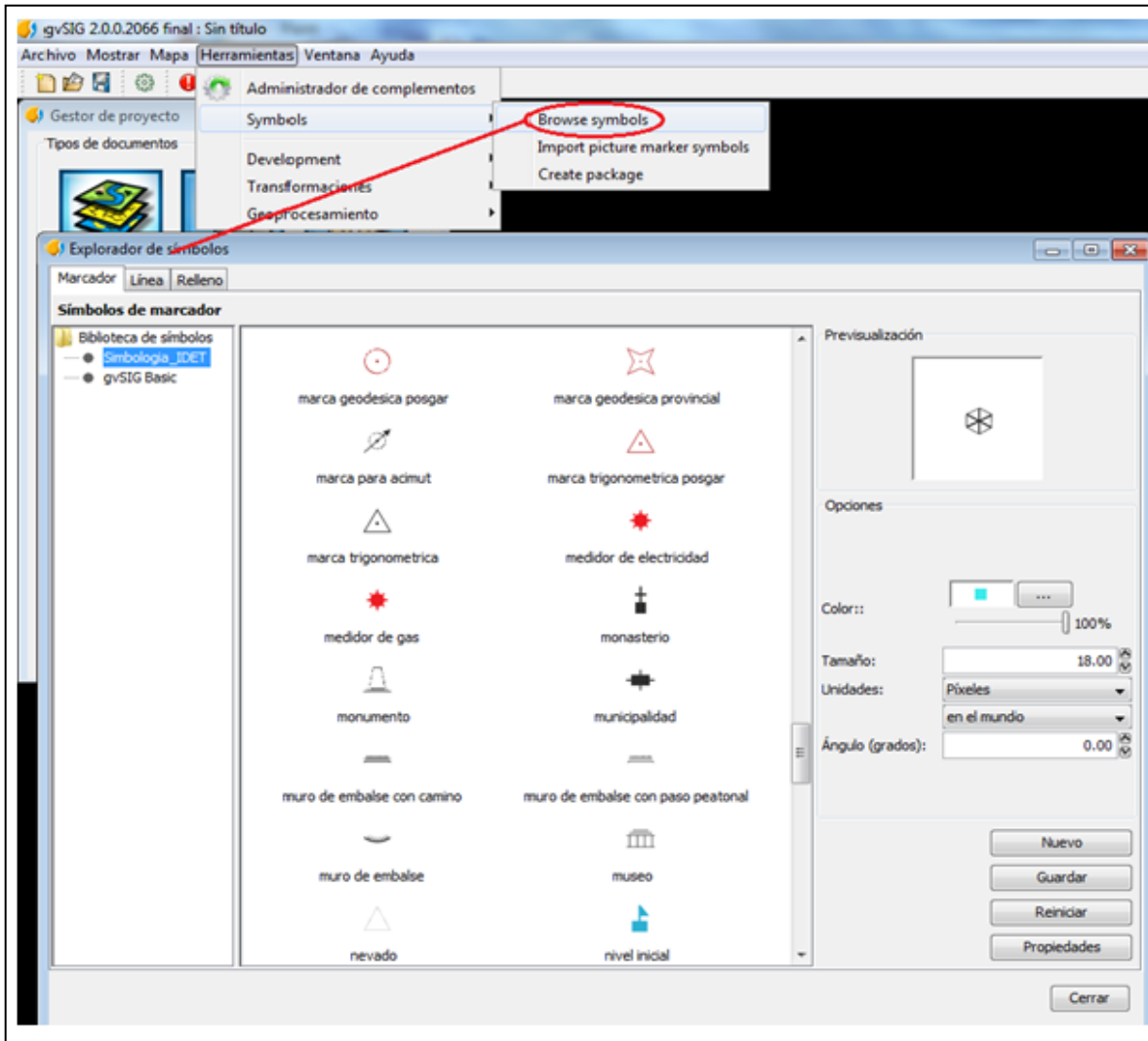
Catálogo de Datos y Simbología IDET



3. Picamos en “Selecione las imágenes” y buscamos en el directorio las imágenes. Una vez seleccionadas las mismas las añadimos y luego importamos.



4. Una vez importadas podemos verificar la importación para su posterior utilización entrando al Explorador de símbolos “Herramientas/Symbols/Browse symbols ”



AQUELLA SIMBOLOGÍA CUYO TAMAÑO NO SE DISTINGA ADECUADAMENTE CAMBIAR EL TAMAÑO O PROBAR EXPORTANDO EN PDF PARA COMPROBAR SU CORRECTA VISUALIZACIÓN.