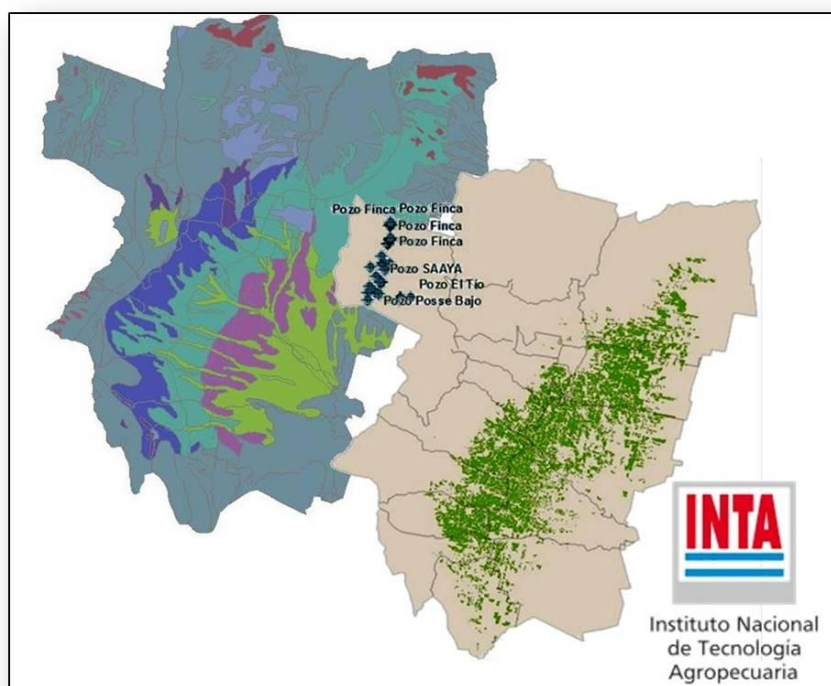




BOLETÍN N° 2 - AÑO 2018

Nuevo Nodo IDET: INTA EEA Famaillá

Recientemente el director de INTA EEA Famaillá, dependiente del Instituto Nacional de Tecnología Agropecuaria (INTA), firmó la carta de adhesión a la IDET. La incorporación de la Estación Experimental Agropecuaria Famaillá a IDET, aportará a la generación de información geoespacial relacionada al uso del suelo, actividades agropecuarias, recursos naturales y gestión ambiental, válidas para la toma de decisiones en el ámbito de la producción y de implementación de políticas públicas. Este nuevo nodo IDET pone a disposición el servicio WMS con información de nuestra provincia acerca de: Cultivo de caña (Zafra 2018), Usos de suelo (drenajes y erosión) y Pozos de agua.



[Mas información](#)



BOLETÍN Nº 2 - AÑO 2018

Se dictó la capacitación en “Elaboración de Mapas de Riesgo en Municipios”

La Secretaría de Gestión Pública y Planeamiento, como Nodo integrante de la IDET, junto a la Dirección Provincial de Defensa Civil, organizaron el Curso “Elaboración de Mapas de Riesgos en Municipios”, destinado a los diferentes organismos de la Administración Pública, municipios y comunas de la provincia. Esta capacitación busca brindar herramientas suficientes que posibiliten el análisis y actualización de la información sobre amenazas y factores de vulnerabilidad en el territorio provincial.



[Mas información](#)

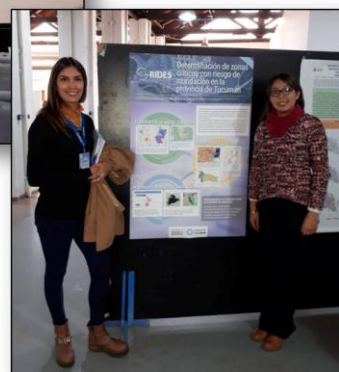


BOLETÍN Nº 2 - AÑO 2018

IDET y el nodo RIDES participaron en las XII Jornadas IDERA

La IDET tuvo su participación en las XII Jornadas IDERA, llevadas a cabo el 28 y 29 de Junio pasado. El representante de la Comisión IDET, Ing. Octavio Medici, estuvo a cargo del Taller “¿Cómo armar una IDE desde cero?”, donde se plantearon lineamientos a seguir para la creación de una IDE y se compartieron experiencias locales.

Durante el taller también participaron la Ing. Luciana Paz y la Téc. SIG Florencia Olivera, integrantes del Nodo RIDES (Red de Información para el Desarrollo Productivo de la provincia de Tucumán), quienes expusieron sobre el trabajo realizado por el Ministerio de Desarrollo Productivo en la identificación de zonas críticas afectadas por las inundaciones registradas durante el periodo estival en la provincia de Tucumán, mostrando aplicaciones interactivas y productos cartográficos con información útil para la toma de decisiones.



[Mas información](#)



BOLETÍN Nº 2 - AÑO 2018

I Jornada de Infraestructura de Datos Espaciales de la Provincia de Tucumán

El día Jueves 6 de Diciembre se llevó a cabo la I Jornada IDET “Información geográfica a tu alcance”, en el Salón Auditorio del Centro de Innovación e Información para el Desarrollo Educativo, Productivo y Tecnológico (CIIDEPT). Esta jornada tuvo como objetivos difundir las novedades en cartografía temática y geoservicios desarrolladas en el ámbito de la IDET, y presentar tecnologías IDE aplicadas a la gestión territorial. La apertura de la jornada estuvo a cargo del Coordinador General de la Comisión IDE y Representante de IDET ante la Asamblea de IDERA, Ing. Octavio Medici, quien expuso los avances de la IDET en los últimos años, en donde destacó la importancia de la participación colaborativa en esta comunidad de información geoespacial.



[Mas información](#)