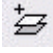
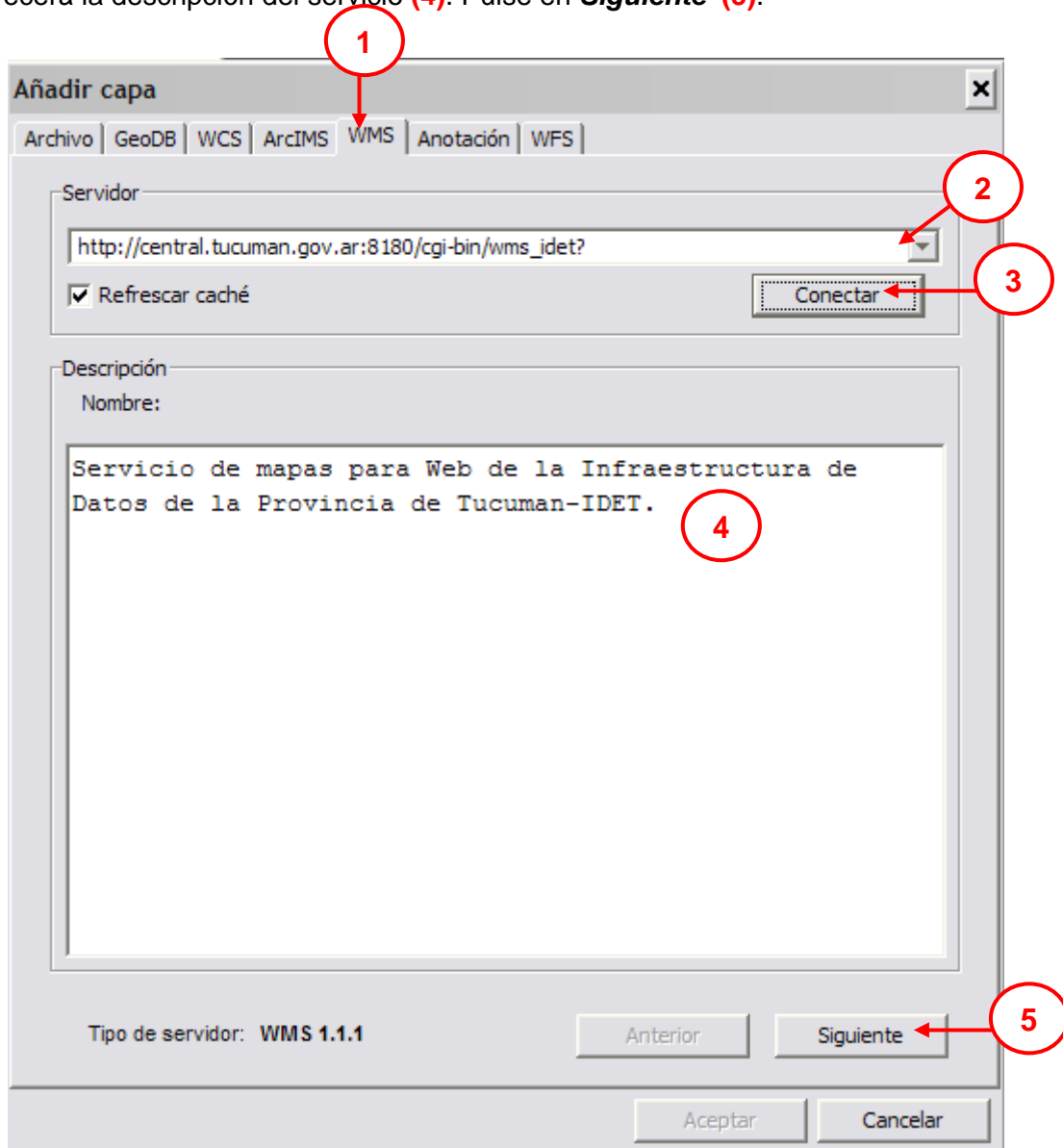


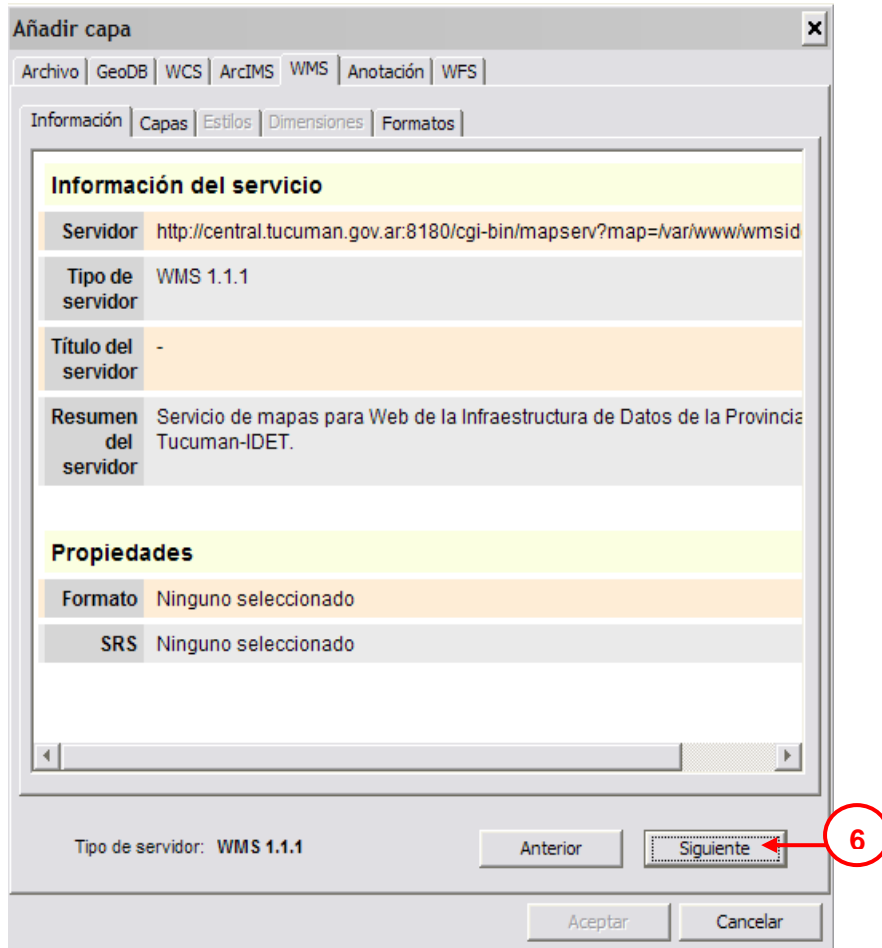


CARGA DE DATOS GEOESPACIALES REMOTOS EN gvSIG

- Abrir gvSIG.
- Con una vista abierta, clic en el botón de **Añadir Capa** .
- Desde la ventana de **Añadir Capa**, seleccione la pestaña **WMS** (1), y pegue el vínculo copiado en **Servidor** de la lista de servicios ofrecidos (2). Pulse a continuación en **Conectar** (3).
- Aparecerá la descripción del servicio (4). Pulse en **Siguiente** (5).



- Aparece la información del servicio disponible, tal como el tipo de servicio y otros de interés para el usuario. Pulse el botón **Siguiente (6)**.



Añadir capa

Archivo | GeoDB | WCS | ArcIMS | WMS | Anotación | WFS

Información | Capas | Estilos | Dimensiones | Formatos

Información del servicio

Servidor	http://central.tucuman.gov.ar:8180/cgi-bin/mapserv?map=/var/www/wmsid
Tipo de servidor	WMS 1.1.1
Título del servidor	-
Resumen del servidor	Servicio de mapas para Web de la Infraestructura de Datos de la Provincia Tucuman-IDET.

Propiedades

Formato	Ninguno seleccionado
SRS	Ninguno seleccionado

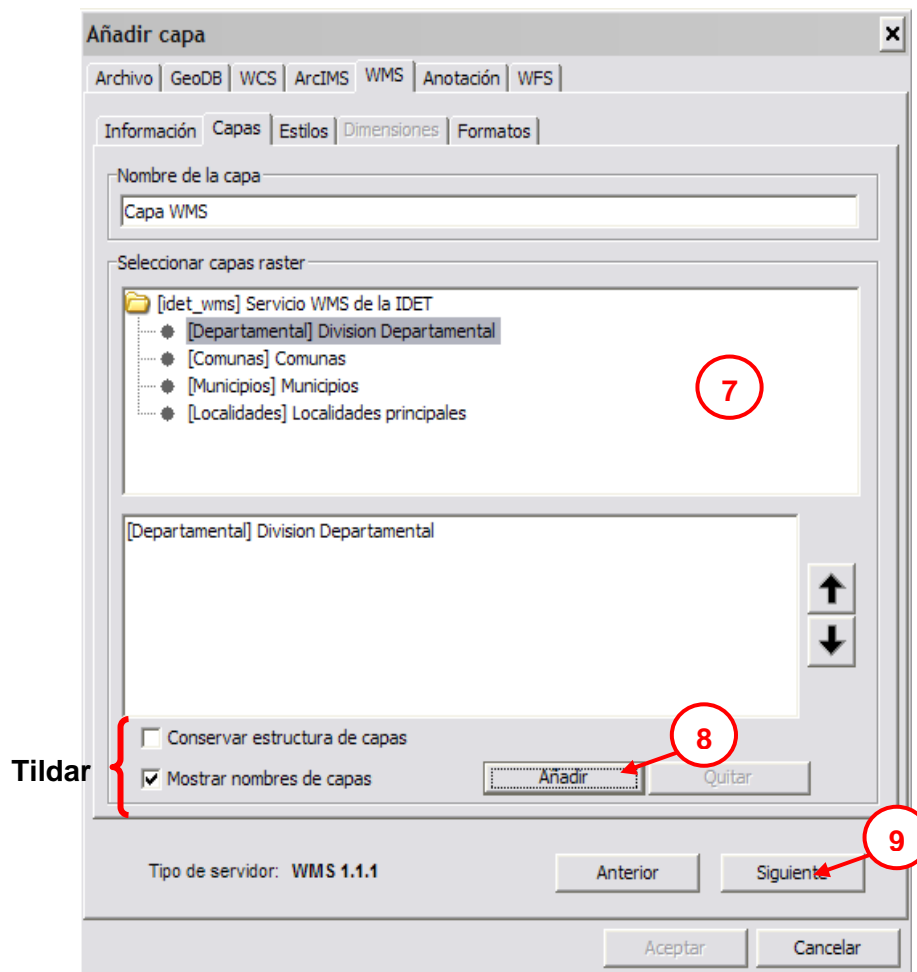
Tipo de servidor: WMS 1.1.1

Anterior | **Siguiente** (6) | Aceptar | Cancelar

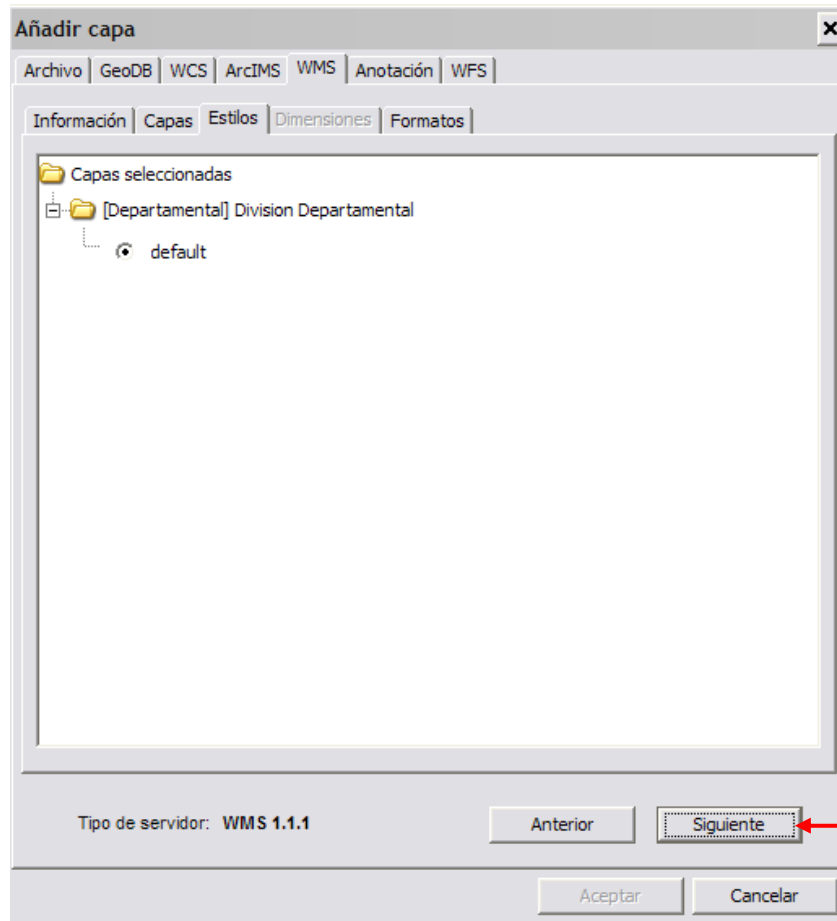
- El siguiente paso es seleccionar las capas que se quieren cargar (7). Es necesario desplegar el contenido de las carpetas y **añadir capas concretas (8)**. Puede utilizarse las teclas MAY y CTRL para selecciones múltiples capas. Puede elegir el orden de la visualización de las capas, así como quitar algunas de las capas seleccionadas.

Es importante activar la opción **Conservar estructura de capas** para que aparezcan correctamente las jerarquías de la leyenda y para que se pueda acceder a la Información sobre elementos identificados (función GetFeatureInfo, a la que se accede por el botón "i" o el menú "Vista > Consulta" y pulsando sobre un elemento de la vista).

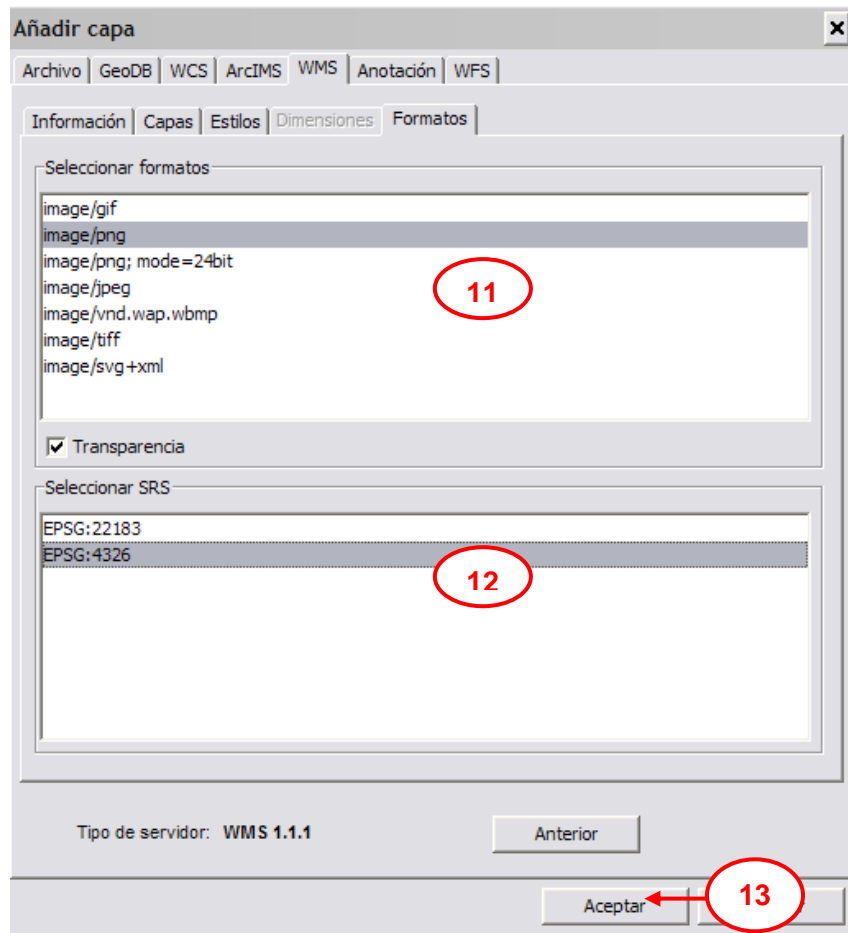
Una vez elegidas las capas a cargar, hacer clic en el botón **Siguiente (9)**.



- Luego aparece una ventana con el Estilo de capas. Hacer clic en **Siguiete (10)**.



- Al pulsar en el botón **Siguiete** se entra en la **pestaña Formatos**. Aquí se define el formato de la imagen a visualizar y el Sistema de Referencia Cartográfica.
 Seleccione el tipo de imagen para representar los datos (png, jpg, gif, etc). png y gif permite la transparencia de capas y evita superposiciones que impidan visualizar toda la información **(11)**.
 En cuanto a la opción "Seleccionar SRS" (Sistemas de Referencia Soportados), actualmente se recomienda el uso del sistema de referencia **EPSG:22183** para proyección plana (correspondiente a la provincia de Tucumán) o **EPSG: 4326** para coordenadas geográficas **(12)**.



- Al hacer clic en el botón Aceptar (13) , se cargará en la vista de gvSIG el dato remoto solicitado.

