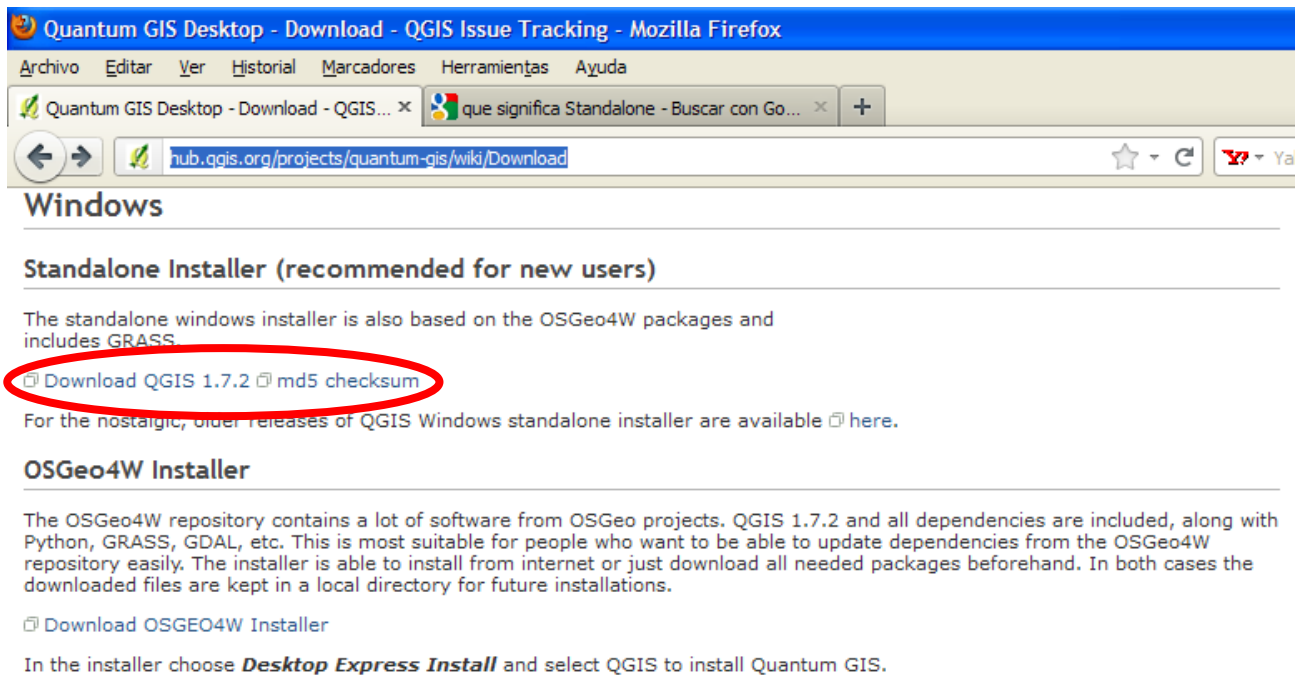


CARGA DE DATOS GEOESPACIALES REMOTOS EN Quantum GIS

→ Como primer paso vamos a descargar el software desde la página oficial de QGIS. El enlace se encuentra a continuación:

<http://hub.qgis.org/projects/quantum-gis/wiki/Download>



Windows

Standalone Installer (recommended for new users)

The standalone windows installer is also based on the OSGeo4W packages and includes GRASS

[Download QGIS 1.7.2](#) [md5 checksum](#)

For the nostalgic, older releases of QGIS Windows standalone installer are available [here](#).

OSGeo4W Installer

The OSGeo4W repository contains a lot of software from OSGeo projects. QGIS 1.7.2 and all dependencies are included, along with Python, GRASS, GDAL, etc. This is most suitable for people who want to be able to update dependencies from the OSGeo4W repository easily. The installer is able to install from internet or just download all needed packages beforehand. In both cases the downloaded files are kept in a local directory for future installations.

[Download OSGEO4W Installer](#)

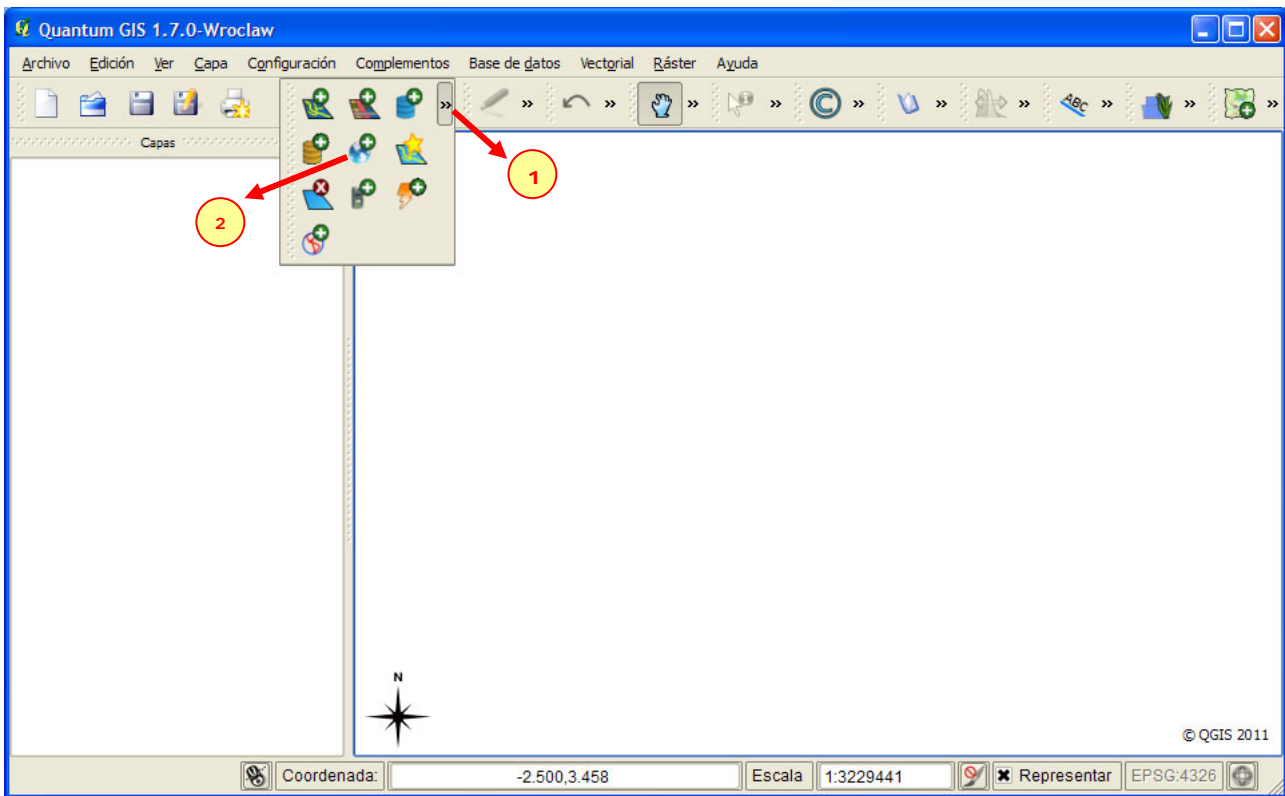
In the installer choose **Desktop Express Install** and select QGIS to install Quantum GIS.

→ Luego procederemos a su instalación, lo que no supone mayores dificultades:

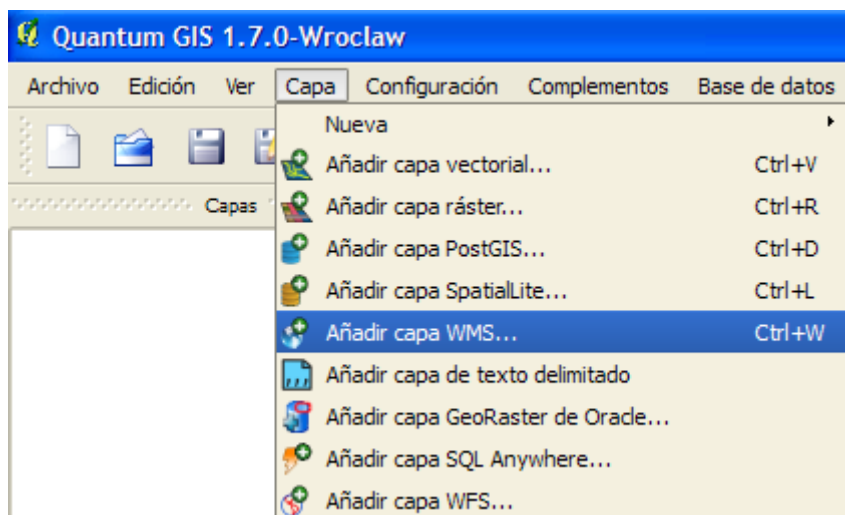
→ Abrimos la aplicación



→ Para cargar un servicio WMS: si en la interfaz no aparecen todos los botones, hacemos clic en (1) y luego en (2).



O bien, hacemos clic en "Capa" y luego en "Añadir capa WMS...".

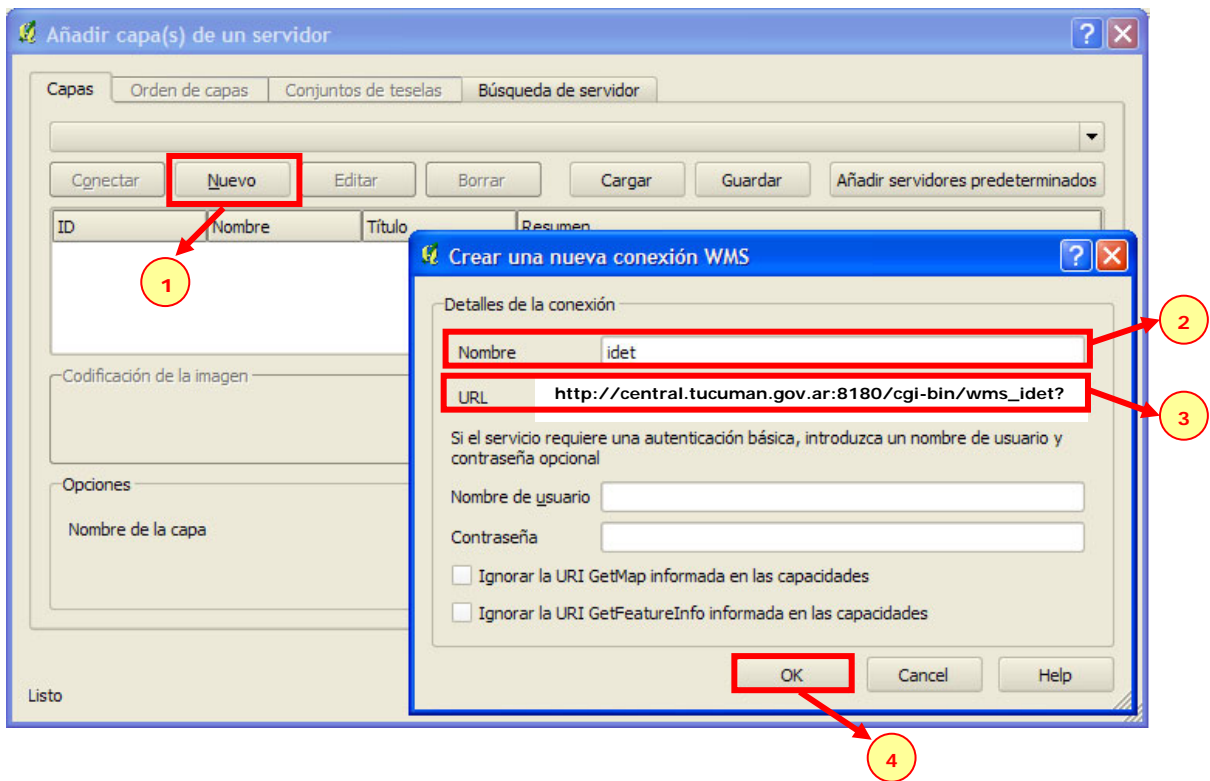


→ En la nueva ventana que se abre vamos a configurar la conexión al servidor WMS del cual queremos obtener los datos espaciales.

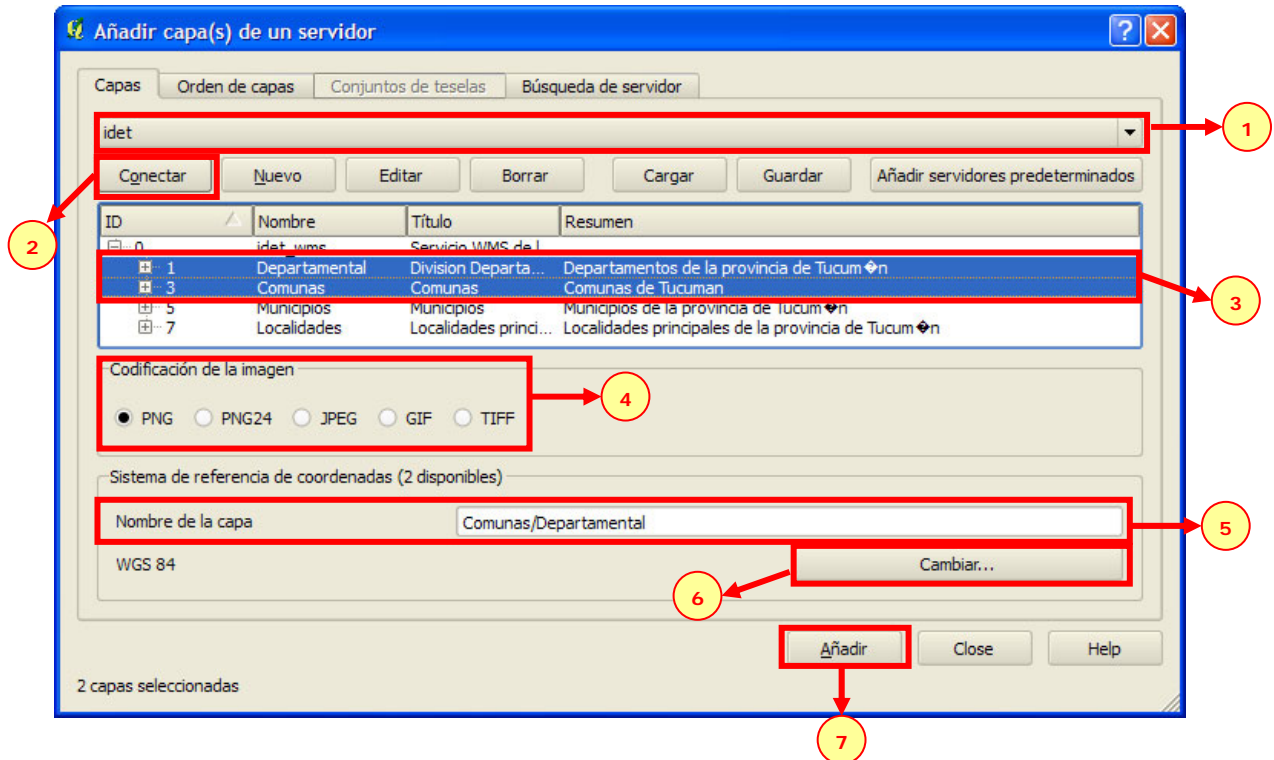
- 1.- Presionamos en "Nuevo". Se abre la ventana "Crear una conexión WMS".
- 2.- Colocamos un nombre identificador del servicio WMS, en este caso "idet".
- 3.- Introducimos la dirección URL, que es la dirección que permite acceder al archivo o recurso:

`http://central.tucuman.gov.ar:8180/cgi-bin/wms_idet?`

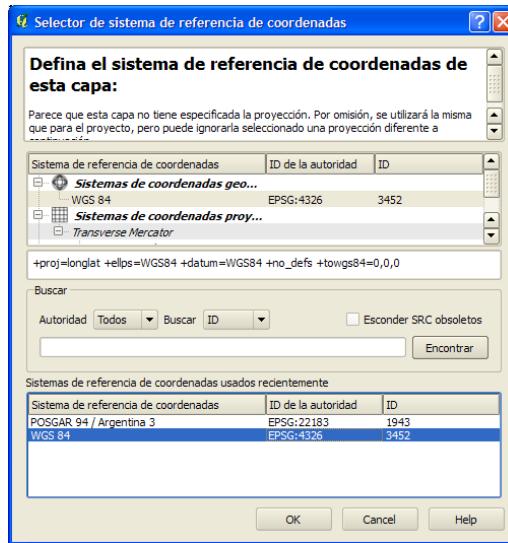
- 4.- Finalmente clic en "OK".



→ Después de los pasos anteriores ya estamos en condiciones de conectarnos y acceder al Servicio WMS, para ello haremos lo siguiente:



- 1.- Elegimos la conexión, hasta este momento solo se creó una, "idet".
- 2.- Hacemos clic en "Conectar", si todo está bien, se debería desplegar el listado de capas disponibles del servicio WMS. ("Departamental, Comunas, Municipios y Localidades").
- 3.- Seleccionamos las capas que queremos añadir. Para este ejemplo serán Departamental y Comunas.
- 4.- En "Codificación de la imagen", debemos optar por un formato de salida para la imagen que proporciona el servicio wms, en este caso "PNG".
- 5.- Podemos cambiar el nombre con el cual el servicio wms se visualizará en la sección de "Capas" del Quantum GIS.
- 6.- El servicio wms puede permitir su uso en diversos sistemas de referencias de coordenadas, debemos elegir con cual se desplegará, (EPSG: 4326 o EPSG: 22183). Si hacemos clic en "Cambiar" se abre una ventana, que en su parte inferior muestra los sistemas de referencias de coordenadas disponibles del servicio (POSGAR 94/Argentina 3; WGS 84).



7.- Finalmente hacemos clic en "Añadir". El servicio wms debe visualizarse como en la imagen siguiente.

