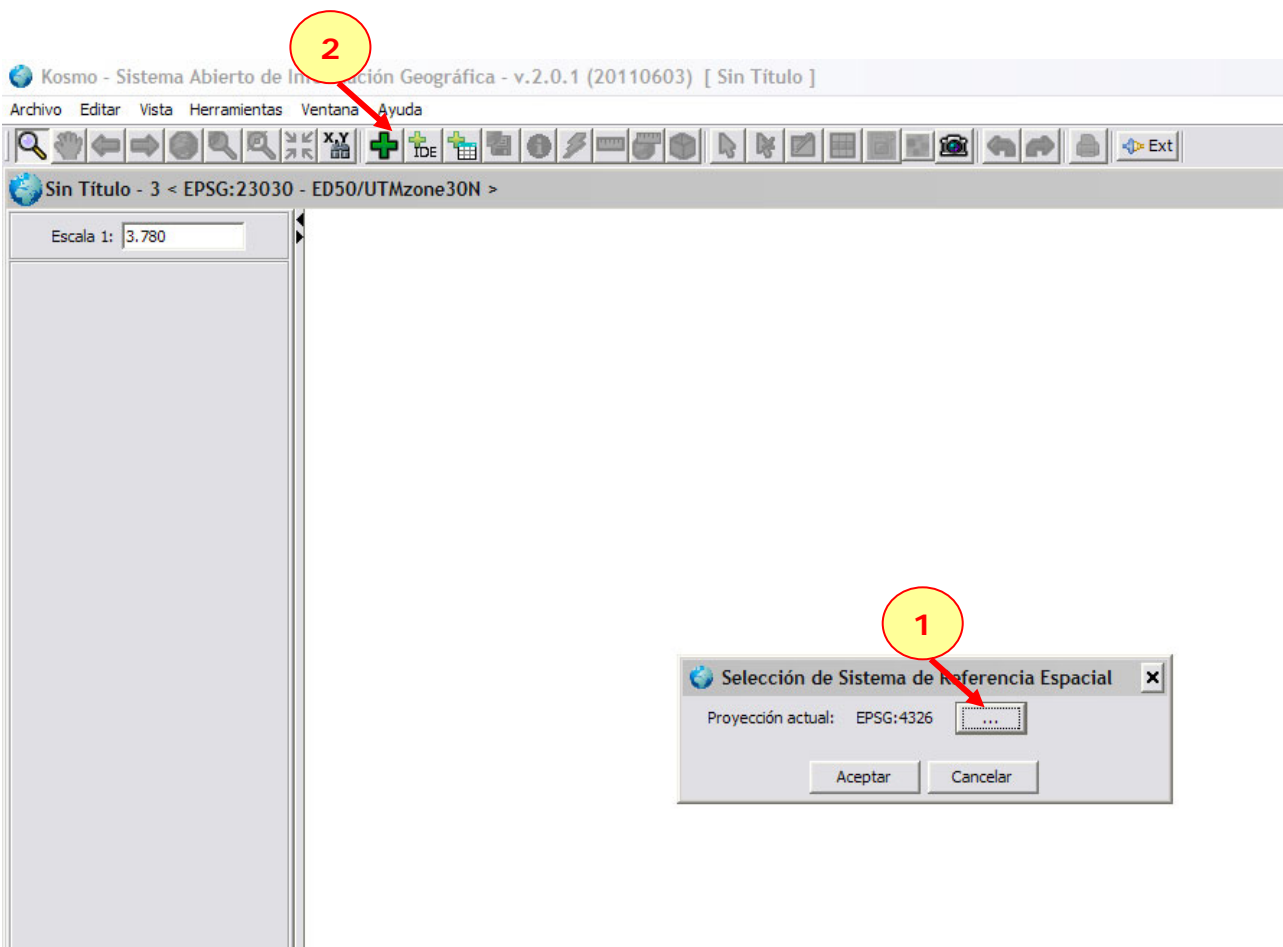


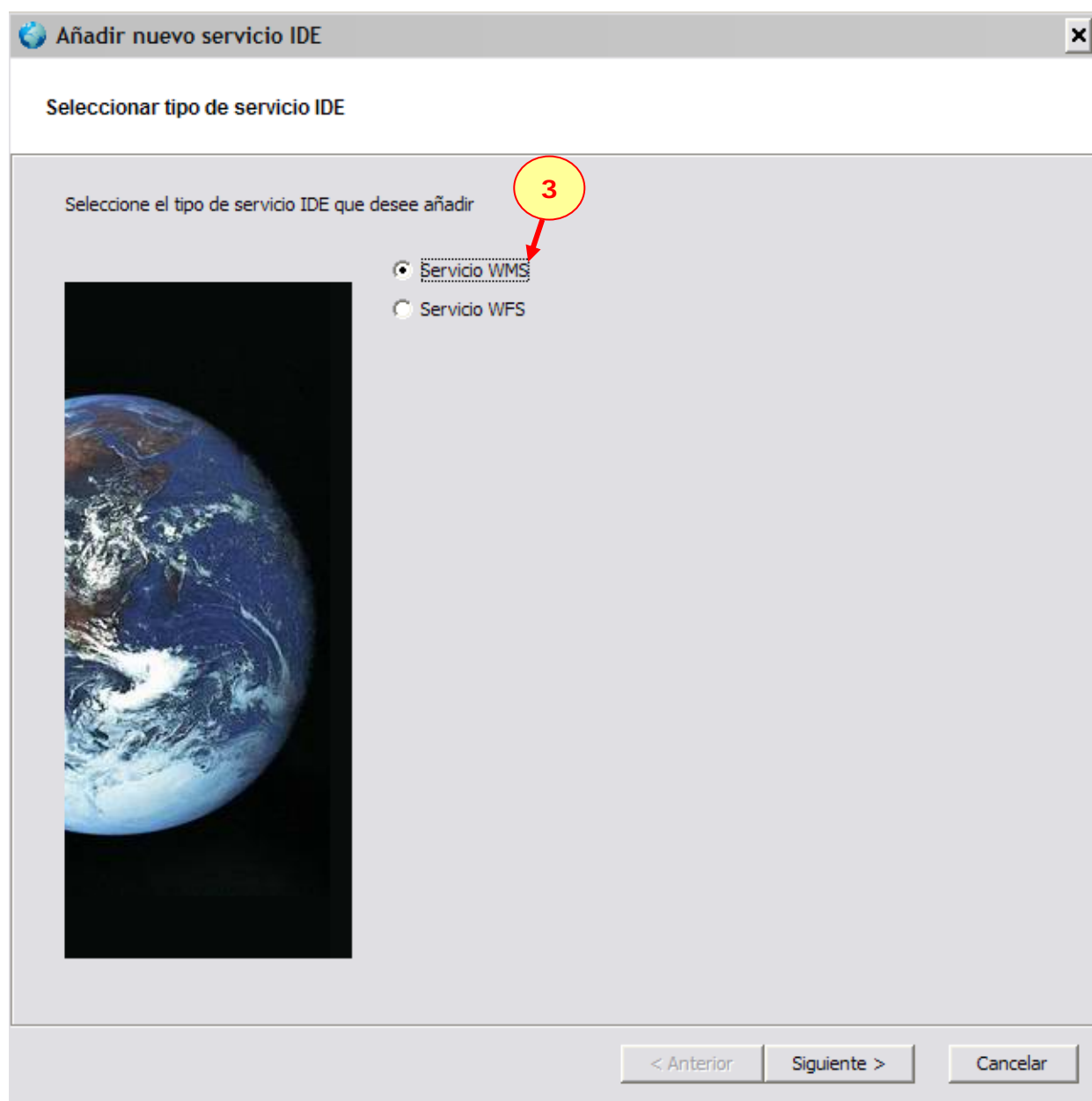


CARGA DE DATOS GEOESPACIALES REMOTOS EN Kosmo

En Kosmo, abrir una vista con la proyección EPSG 4326 (1).



Seleccionar el botón “Cargar servicio IDE” representado con una cruz verde (2) y aparecerá la ventana donde debe seleccionar el Servicio WMS (3).



Clic en el botón Siguinte.

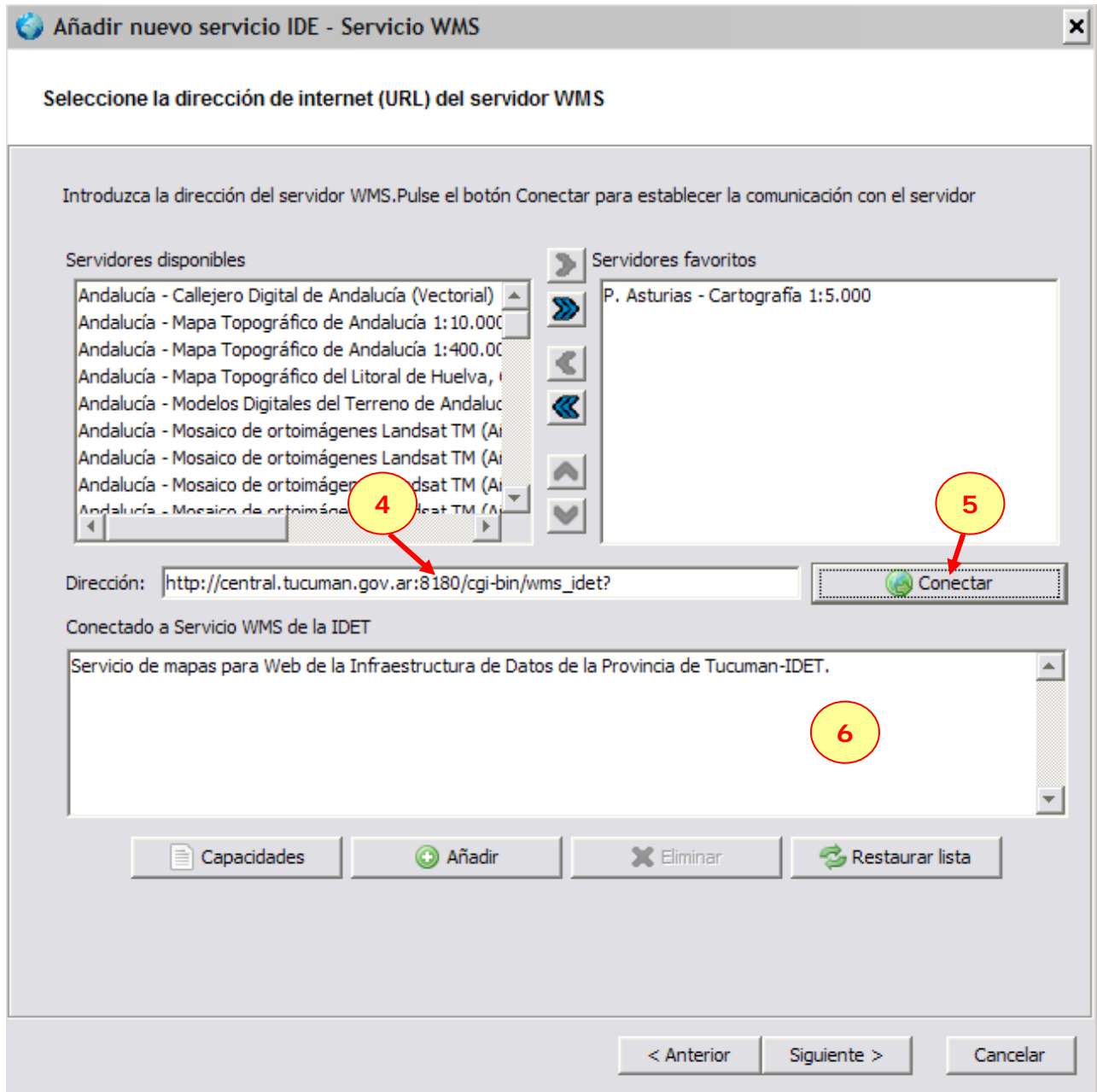
En la ventana siguiente, elija el servidor en la lista desplegable de la derecha (Lista de servidores disponibles) o bien, escribir la Dirección del servicio WMS en el cuadro de texto que se encuentra debajo del listado (4).

Si desea cargar los datos del servicio WMS de la IDET, escribir:

http://central.tucuman.gov.ar:8180/cgi-bin/wms_idet?



Luego clic en el botón “Conectar” (5). Una vez conectado, aparece en el cuadro que está debajo los datos del servidor, en nuestro caso, de la IDET (6).



Clic en el botón Siguiete.

Aparece una ventana con los datos espaciales que están disponibles en el servidor seleccionado (7). Puede seleccionar una o varias capas. Primero, seleccionar en el cuadro izquierdo y con las flechas azules que se encuentran en el centro de la ventana (8), elegir los datos a visualizar en la Vista.



Añadir nuevo servicio IDE - Servicio WMS

Seleccionar las capas WMS

Seleccione las capas WMS que deben aparecer sobre la imagen

Capas disponibles Clasificar Capas seleccionadas

- Servicio WMS de la IDET [EPSG:4326, EPSG:22183]
- Comunas [EPSG:4326, EPSG:22183]
- Division Departamental [EPSG:4326, EPSG:22183]
- Localidades principales [EPSG:4326, EPSG:22183]
- Municipios [EPSG:4326, EPSG:22183]
- Privacion Convergente segun el IPMH [EPSG:4326, EPSG:22183]
- Radios censales [EPSG:4326, EPSG:22183]

7

8

< Anterior Siguiente > Cancelar

Añadir nuevo servicio IDE - Servicio WMS

Seleccionar las capas WMS

Seleccione las capas WMS que deben aparecer sobre la imagen

Capas disponibles Clasificar Capas seleccionadas

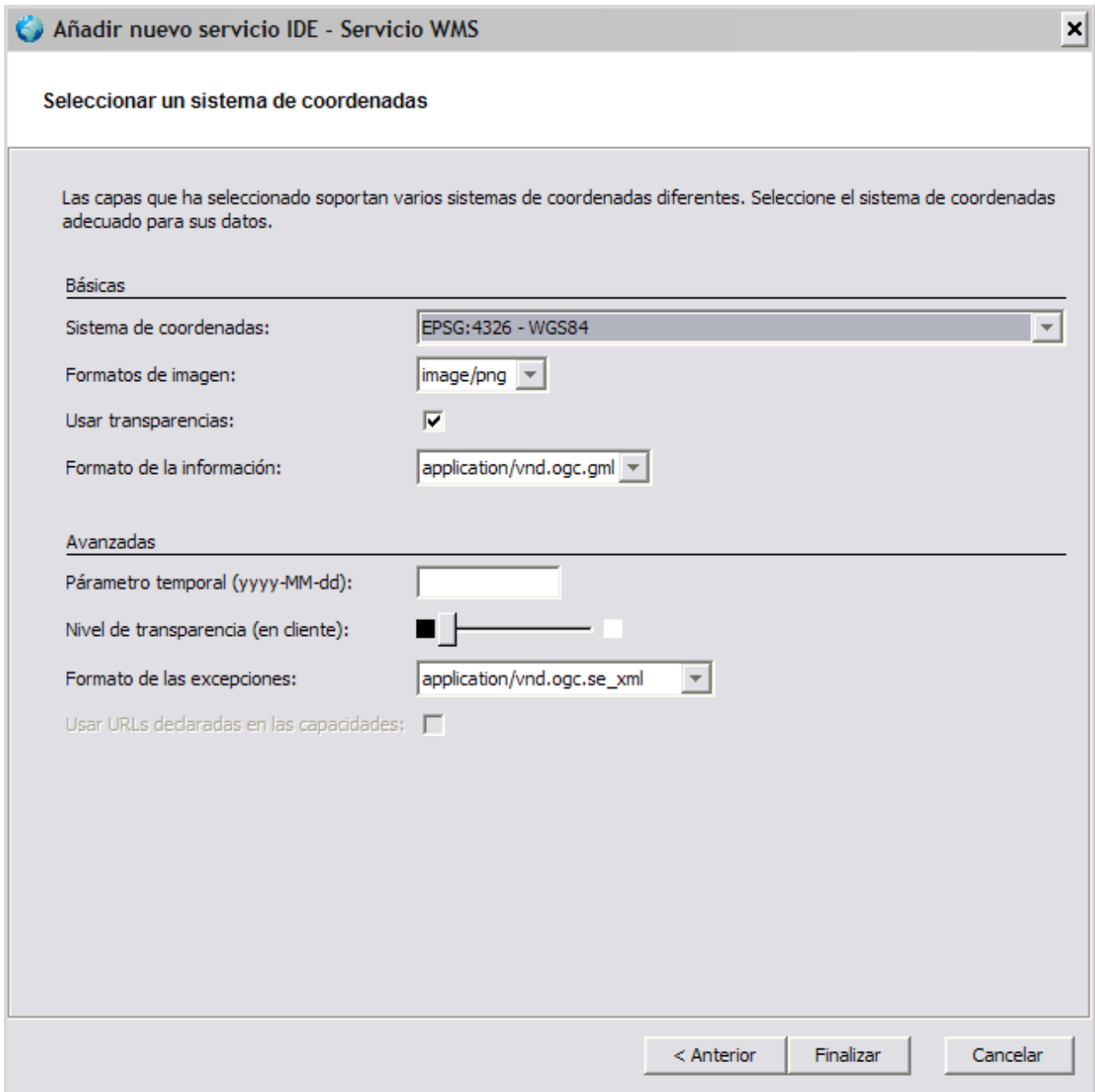
- Servicio WMS de la IDET [EPSG:4326, EPSG:22183]
- Comunas [EPSG:4326, EPSG:22183]
- Division Departamental [EPSG:4326, EPSG:22183]
- Localidades principales [EPSG:4326, EPSG:22183]
- Municipios [EPSG:4326, EPSG:22183]
- Privacion Convergente segun el IPMH [EPSG:4326, EPSG:22183]
- Radios censales [EPSG:4326, EPSG:22183]

- Division Departamental [EPSG:4326, EPSG:22183]

< Anterior Siguiente > Cancelar



Una vez seleccionados los datos espaciales a visualizar, clic en el botón Siguiente. Aparecerá una ventana en donde se puede configurar el tipo de proyección y el tipo de imagen a utilizar y se puede activar si deseamos usar transparencias.



Añadir nuevo servicio IDE - Servicio WMS

Seleccionar un sistema de coordenadas

Las capas que ha seleccionado soportan varios sistemas de coordenadas diferentes. Seleccione el sistema de coordenadas adecuado para sus datos.

Básicas

Sistema de coordenadas:

Formatos de imagen:

Usar transparencias:

Formato de la información:

Avanzadas

Parámetro temporal (yyyy-MM-dd):

Nivel de transparencia (en cliente):

Formato de las excepciones:

Usar URLs declaradas en las capacidades:

< Anterior Finalizar Cancelar

Por último, elegir el botón Finalizar para ver los datos seleccionados en la Vista actual.



Kosmo - Sistema Abierto de Información Geográfica - v.2.0.1 (20110603) [Sin Título]


Archivo Editar Vista Herramientas Ventana Ayuda

Sin Título - 1 < EPSG:4326 - WGS84 >

Escala 1: 1,021,744

Trabajo

- Servicio WMS de la I



Capas Gestor de hitos

00:00:01 (Cargar servicio IDE...) (-64,3567 ; -26,5987)