



## Boletín Trimestral N°1 - Abril 2017

### La IDET en la Revista de IDERA

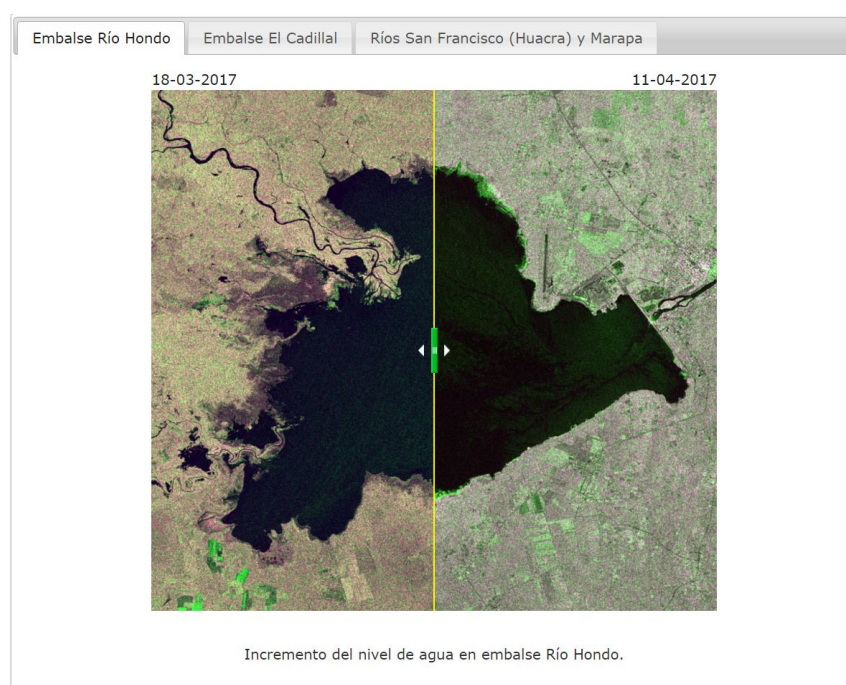
IDET cuenta con su artículo en la primera revista de IDERA denominada IDERActiva. Esta revista contiene artículos relacionados a datos geospaciales, haciendo hincapié en las IDEs nacionales, provinciales y municipales. También cuenta con novedades sobre eventos realizados, los avances de los grupos de trabajo de IDERA y otras publicaciones de interés para la comunidad IDE.



[Más información](#)

# RIDES: Comparación de imágenes satelitales, antes y durante las inundaciones

La Red de Información para el Desarrollo Productivo (RIDES) pone a disposición una aplicación interactiva que permite comparar visualmente el estado de los embalses Río Hondo y El Cadillal y los ríos San Francisco y Marapa, antes y durante el período de inundaciones en la provincia de Tucumán. Para el desarrollo de este trabajo se utilizaron imágenes radar de las fechas 18 de Marzo y 11 de Abril del 2017, las cuales permiten realizar un seguimiento de las crecidas de espejos y cursos de agua, e identificar zonas anegadas.

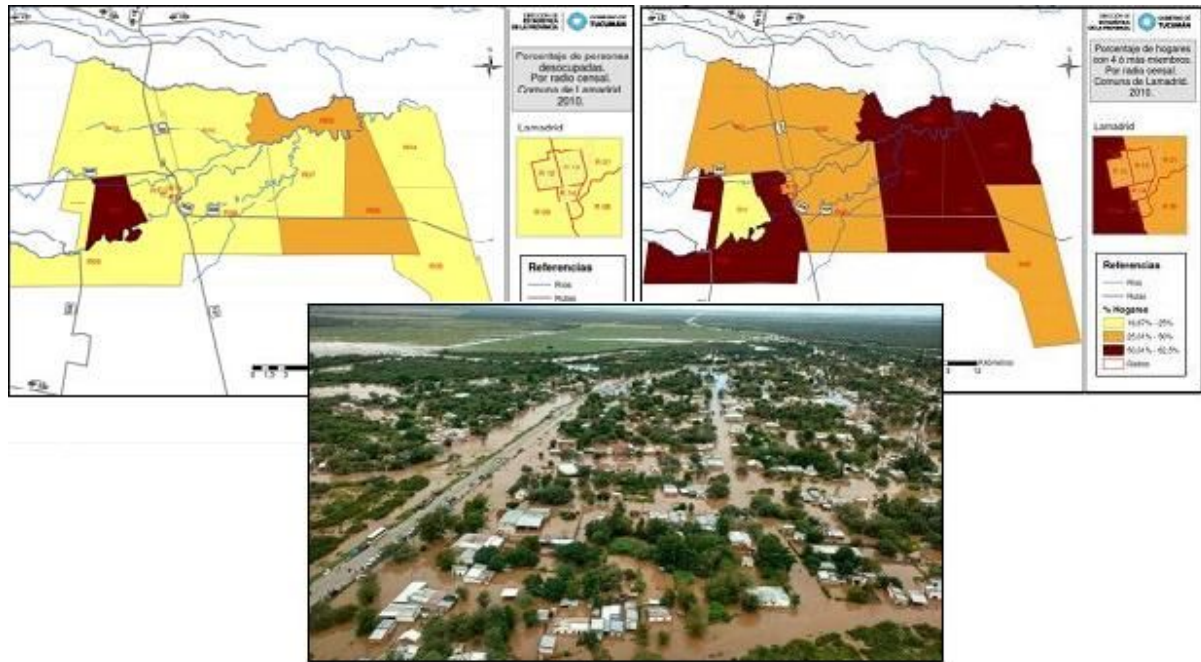


[Más información](#)

## DPE: Indicadores Georreferenciados de Vulnerabilidad Social en la Comuna de Lamadrid - 2010

La Dirección de Estadística de la Provincia (DPE), pone a disposición un informe acerca de los Indicadores de Vulnerabilidad Social de la Comuna de Lamadrid, de nuestra provincia. El mencionado informe se realizó en base a los datos censales del año 2010, los cuales permitieron analizar ocho

variables por radio censal, que luego fueron georreferenciadas de acuerdo a: Porcentaje de personas desocupadas, Porcentaje de hogares con 4 o más miembros , Porcentaje de viviendas con 2 o más hogares y Porcentaje de hogares con jefe de hogar femenino, entre otras.



[Más información](#)

## Geoinquietos Argentina vuelve a la acción

Del 23 al 28 de octubre de 2017 se realizará en la Ciudad de Buenos Aires la Conferencia "Free an Open Source Software for Geospatial" FOSS4G 2017, el evento global anual de la Fundación OSGeo (Open Source for Geospatial). El evento se realizará en los auditorios y aulas de la sede del IGN, Instituto Geográfico Nacional. Este año se convoca a todas aquellas organizaciones y comunidades que produzcan y utilicen datos abiertos. Y como siempre se hace un llamado a todas las personas interesadas en la geomática libre, profesionales, cartógrafos, trabajadores estatales, técnicos en TI y aficionados.



[Más información](#)

## XII Jornadas IDERA

Los días 15 y 16 de junio de 2017 se realizarán las XII Jornadas de IDERA en la ciudad de San Fernando del Valle de Catamarca, provincia de Catamarca. En esta oportunidad los ejes de las ponencias y pósters serán los siguientes:

1. IDE y calidad de la información geoespacial.
2. IDE aplicadas a campos específicos (salud, criminalística, ordenamiento territorial, gestión y reducción de riesgos de desastres, etc.).
3. IDE e innovación: aplicaciones móviles, uso de drones, ciudades inteligentes, big data, datos abiertos.
4. Educación e IDE.
5. Experiencias IDE: casos de aplicación



[Más Información](#)

ACCESO A RECURSOS IDE

[www.idet.tucuman.gob.ar](http://www.idet.tucuman.gob.ar)

